

Slobodan Praljak

**SRUŠENE I OŠTEĆENE KATOLIČKE
CRKVE I VJERSKI OBJEKTI
U BOSNI I HERCEGOVINI
U RATU 1991. - 1995.**

**SRUŠENO I DEVASTIRANO OD NEKIH
POSTROJBI JNA I VRS**



ČINJENICE

Slobodan Praljak

**SRUŠENE I OŠTEĆENE KATOLIČKE
CRKVE I VJERSKI OBJEKTI U
BOSNI I HERCEGOVINI
U RATU 1991. - 1995.**

**SRUŠENO I DEVASTIRANO OD NEKIH POSTROJBI
JNA I VRS**

ČINJENICE

Zagreb, svibanj 2007.

<http://www.slobodanpraljak.com>

U V O D

Poštovani čitatelji !

Što Vi znate o ovome što u ovoj knjižici piše?

Koliko znate ?

A ako ne znate zašto ne znate?

Kolika je Vaša odgovornost zbog Vašeg neznanja?

Kolika je Vaša zapovjedna odgovornost?

Kolika je Vaša društvena odgovornost?

Kolika je Vaša politička odgovornost?

Kolika je Vaša profesionalna odgovornost?

I što ćete učiniti da ove činjenice postanu dio općeg znanja naroda u Hrvatskoj i BiH?

I kada ćete to učiniti?

I da li se slažete samnom da bez cjelovite istine, neće biti cjelovite pravde a onda niti stabilnog mira.

Slobodan Praljak

Nakladnik Oktavijan d.o.o.

Nikola Babić Praljak

Urednik Ured obrane Slobodana Praljka

CIP – zapis dostupan u računalnom katalogu Nacionalne i
sveučilišne knjižnice u Zagrebu pod brojem 635187

ISBN – 978-953-95410-2-4

Biskupije u Bosni i Hercegovini



<http://www.slobodanpraljakk.com>



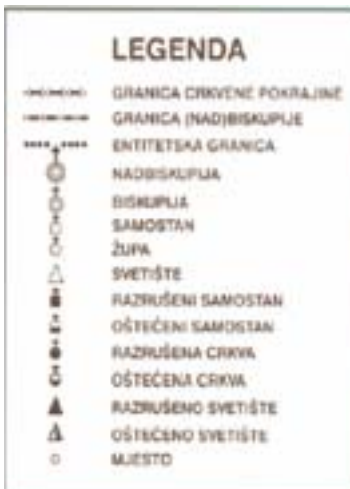
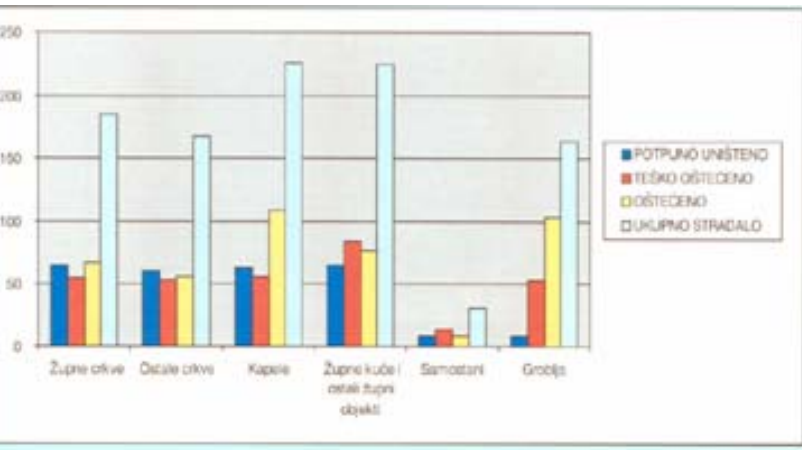
SRUŠENI I OŠTEĆENI VJERSKI OBJEKTI	Broj objekata
Neke postrojbe JNA i VRS	400
UKUPNO	400

SRUŠENI I OŠTEĆENI VJERSKI OBJEKTI	Broj objekata
Neke postrojbe JNA i VRS	203
UKUPNO	203

SRUŠENI I OŠTEĆENI VJERSKI OBJEKTI	Broj objekata
Neke postrojbe JNA i VRS	103
UKUPNO	103



OBJEKTI	POTPUNO UNIŠTENO	TEŠKO OŠTEĆENO	OŠTEĆENO	UKUPNO STRADALO
Župne crkve	65	54	66	185
Ostale crkve	60	53	55	168
Kapele	63	55	109	227
Župne kuće i ostali župni objekti	65	84	77	226
Samostani	8	14	8	30
Groblja	8	53	103	164
UKUPNO:	269	313	410	1000





SRUŠENE I OŠTEĆENE KATOLIČKE CRKVE I VJERSKI OBJEKTI	Potpuno uništeno	Teško oštećeno	Oštećeno	UKUPNO
Župne crkve	16	8	11	35
Ostale crkve	23	14	11	48
Kapele	9	10	22	41
Župne kuće i ostali župni objekti	6	19	15	40
Samostani	2	1	4	7
Groblja	0	13	19	32
UKUPNO:	56	65	82	203



BANJA LUKA, župa Banja Luka – katedralna crkva sv. Bonaventure. Teško oštećena u rujnu 1992. i siječnju 1993. godine.

SRUŠENO I DEVASTIRANO OD NEKIH POSTROJBI JNA i VRS

BANJA LUKA, župa Banja Luka – župna crkva Pohoda Blažene Djevice Marije. Oštećena u prosincu 1992. god.

BANJA LUKA, župa Banja Luka – samostan časnih sestara Milosrdnica sv. Vinka Paulskoga. U više navrata oštećivan, a zadnje 28.08.1995. godine.

SRUŠENO I DEVASTIRANO OD NEKIH POSTROJBI JNA i VRS

BANJA LUKA/DELIBAŠINO POLJE, župa Marija Zvijezda – kapela i groblje sv. Ive. Oskrvnuli su groblje 11./12. 10.1992. i u noći 12./13.05.1993.god. Kada je odneseno više od 60 nadgrobnih spomenika.

SRUŠENO I DEVASTIRANO OD NEKIH POSTROJBI JNA i VRS



BARLOVCI, grobljanska kapela na “Batkovića groblju”. Oštećena kapela i groblje.

SRUŠENO I DEVASTIRANO OD NEKIH POSTROJBI JNA i VRS

BARLOVCI, župa Barlovci – župna crkva sv. Vida Mučenika i župna kuća. Crkva je teže oštećena tijekom lipnja 1993. god. Potpuno je devastirana i opljčkana u kolovozu 1995. godine

SRUŠENO I DEVASTIRANO OD NEKIH POSTROJBI JNA i VRS



BIJEDA, župa Barlovci – groblje.
Groblje je opljačkano i odneseno
dvadesetak nadgrobnih spomenika.

BUDŽAK, župa Budžak – samostan
časnih sestara Novi Nazaret. U rujnu
1992. i veljači 1993. god. Teže oštećeno.

SRUŠENO I DEVASTIRANO OD NEKIH POSTROJBI JNA i VRS

BUKOVICA, župa Trn – kapela i
groblje. Devastirano i oštećeno.

CERICI, župa Ivanjska – kapela sv.
Nikole Tavelića i groblje. Devastirana
tijekom jeseni 1995. godine.

SRUŠENO I DEVASTIRANO OD NEKIH POSTROJBI JNA i VRS

CRKVINE, župa Barlovci – kapela
Uznesenja Blažene Djevice Marije i
groblje. Kapela je oštećena, a groblje
opljačkano i uništeno.

ĆELANOVAC, župa Motike –
kapela sv. Roka. Opustošena i
devastirana.

SRUŠENO I DEVASTIRANO OD NEKIH POSTROJBI JNA i VRS

ČELINAC, župa Presnače – filijalna
crkva. Spaljena i djelomično srušena
u kolovozu 1992. godine.

ČIVČIJE, župa Motike – kapela sv.
Leopolda B. Mandića. Devastirana
kapela i opljačkan krov.

SRUŠENO I DEVASTIRANO OD NEKIH POSTROJBI JNA i VRS

DAMJANOVAC, župa Ivanjska –
groblje i filijalna crkva sv. Ane.
Devastirano i opljačkano u jesen
1995.

DEBELJACI, župa Presnače – groblje
sv. Jakova. Odnosni nadgrobnji
spomenici, a veliki grobljanski križ
obeščastili i srušili.

SRUŠENO I DEVASTIRANO OD NEKIH POSTROJBI JNA i VRS

ČESMA, župa Marija Zvijezda – filijalna crkva sv.
Josipa. Spaljena u mjesecu srpnju 1995. godine.

**SRUŠENO I DEVASTIRANO OD
NEKIH POSTROJBI JNA i VRS**



DERVIŠI, župa Budžak – prostor za bogoslužje i pastoralni centar. U vremenu lipanj/prosinac 1992. teže oštećeno.

DERVIŠI, župa Budžak – kapela Gospe Lurdske. U prosinacu 1992. teže oštećena.

SRUŠENO I DEVASTIRANO OD NEKIH POSTROJBI JNA i VRS

DUCIPOLJE, župa Banja Luka – kapela i groblje. Srušena u travnju 1993. godine.

DUJSKI POTOK, župa Ivanjska – groblje i kapela sv. Duje. Tijekom jeseni 1995. godine oštećeno više grobova.

SRUŠENO I DEVASTIRANO OD NEKIH POSTROJBI JNA i VRS



DURBIĆA BRDO, župa Motike – kapela sv. Ilije. Oštećena i devastirana 27.09.1992. godine.

SRUŠENO I DEVASTIRANO OD NEKIH POSTROJBI JNA i VRS

GAJIĆ, župa Barlovci – groblje, mrtvačnica i kapela sv. Petra. Devastirana u jesen 1995. godine.

SRUŠENO I DEVASTIRANO OD NEKIH POSTROJBI JNA i VRS



GIG, župa Ivanjska – groblje i kapela sv. Luke. Devastirana i oštećena u jesen 1995. godine.

GORNJE ČIVČIJE, župa Motike – kapela. Oštećena 30.08.1991. godine.

SRUŠENO I DEVASTIRANO OD NEKIH POSTROJBI JNA i VRS



IVANJSKA, župa Ivanjska – župna crkva Uznesenja Blažene Djevice Marije i župna kuća. Devastirana i opljačkana u jesen 1995. godine.

SRUŠENO I DEVASTIRANO OD NEKIH POSTROJBI JNA i VRS



JURKIĆI, župa Šimići – filijalna crkva i groblje. Crkva je demolirana, inventar uništen. Groblje je porušeno i obeščašćeno.

SRUŠENO I DEVASTIRANO OD NEKIH POSTROJBI JNA i VRS

GRADINA, župa Barlovci – groblje i kapela. Ogradu i vrata te nekoliko nadgrobnih spomenika pokradeno 1996. godine.

JOSIPOVIĆI, župa Ivanjska – kapela Imena Marijina. Devastirana i oštećena u jesen 1996. godine.

SRUŠENO I DEVASTIRANO OD NEKIH POSTROJBI JNA i VRS

KULJANI, župa Bralovci – kapela sv. Ilije. Oštećena u lipnju 1993. godine, kasnije potpuno devastirana.



SRUŠENO I DEVASTIRANO OD NEKIH POSTROJBI JNA i VRS

MARTINOVIĆI, župa Motike – kapela Pohoda Blažene Djevice Marije. Kapela je devastirana.

MAMENICE, župa Ivanjska – kapela sv. Marka na “Fratarskom groblju”. Devastirano i oštećeno tijekom 1995. i proljeća 1996. godine.

SRUŠENO I DEVASTIRANO OD NEKIH POSTROJBI JNA i VRS



MIČLJE, župa Šimići – filijalna crkva sv. Antuna Padovanskog, kapela i groblje. Crkva je minirana i teško oštećena u veljači 1993. godine. Tijekom jeseni 1995. i proljeća 1996. godine potpuno demolirana a grobljanska kapela razorena.

SRUŠENO I DEVASTIRANO OD NEKIH POSTROJBI JNA i VRS

MOTIKE, župa Motike – župni pastoralni centar i bogoslovni prostor Uznesenja Blažene Djevice Marije. Devastirano i opljačkano 1995. godine.

MILOŠEVIĆI, župa Ivanjska – kapela i groblje. Oštećeno više grobova.

SRUŠENO I DEVASTIRANO OD NEKIH POSTROJBI JNA i VRS

MOTIKE, župa Motike – groblje i kapela sv. Stjepana. Opustošena u proljeće 1996. godine.

OJDANIĆI/BRDO, župa Barlovci – kapela sv. Križa. Kapela je devastirana.

SRUŠENO I DEVASTIRANO OD NEKIH POSTROJBI JNA i VRS

PETRIĆEVAC, župa Petrićevac – kapela na “Fratarskom groblju”. Oštećena 1996. godine.

PRIJEČANI, župa Marija Zvijezda – filijalna crkva sv. Ilije. Demolirana i opljačkana tijekom jeseni 1995. godine.

SRUŠENO I DEVASTIRANO OD NEKIH POSTROJBI JNA i VRS



PETRIĆEVAC, župa Petrićevac – župna crkva sv. Ante Padovanskog i franjevački samostan Presvetog Trojstva. Oštećivan u travnju 1992. godine, tijekom siječnja/travnja 1993. godine. Samostan i crkva minirani i potpuno uništeni, gospodarske zgrade opljačkane i spaljene 7. svibnja 1995. godine.

SRUŠENO I DEVASTIRANO OD NEKIH POSTROJBI JNA i VRS

PRIJEČANI, župa Marija Zvijezda – filijalna crkva sv. Ilije. Demolirana i opljačkana tijekom jeseni 1995. godine.

RASKRŠĆE, župa Motike – kapela sv. Križa. Kapela je opljačkana i devastirana.

SRUŠENO I DEVASTIRANO OD NEKIH POSTROJBI JNA i VRS



PRESNAČE, župa Presnače – župna crkva (biskupijsko svetište) sv. Terezije od Djeteta Isusova i župna kuća. U rujnu 1992. godine oštećena, a 12 svibnja 1995. godine spaljena i u potpunosti srušena eksplozivom. Župnu kuću oštetili u travnju 1993. godine, a spalili 12. svibnja 1995. godine. Sa kućom su spaljeni župnik vlč. Filip Lukenda i časna sestra Cecilija Grgić.

RAVNICE, župa Ivanjska – kapela sv. Mihovila Arkandela. Opljačkana i srušena u studenom 1995. godine.

REBROVAC, župa Presnače – filijalna crkva i groblje. Oštećena i išarana grafitima u siječnju 1993. godine, kasnije opljačkana.

SRUŠENO I DEVASTIRANO OD NEKIH POSTROJBI JNA i VRS

REKAVICE, župa Banja Luka – groblje i kapela. Kapela srušena u kolovozu 1992. godine.

STRANA, župa Motike – kapela Našašća sv. Križa. Kapela je devastirana.

SRUŠENO I DEVASTIRANO OD NEKIH POSTROJBI JNA i VRS

STRANJANI, župa Barlovci – filijalna crkva Franje Asiškoga. Totalno devastirana u veljači 1996. godine.

TUNJICE, župa Barlovci – Gospina kapelica. Kapela je srušena u rujnu 1995. godine.

SRUŠENO I DEVASTIRANO OD NEKIH POSTROJBI JNA i VRS



STRANJANI, župa Barlovci – filijalna crkva Franje Asiškoga. Potpuno devastirana tijekom veljače 1996. godine.

SRUŠENO I DEVASTIRANO OD NEKIH POSTROJBI JNA i VRS

ŠIMIĆI, župa Šimići – župna crkva sv. Petra i Pavla. Devastirana i opljačkana u jesen 1995. i proljeće 1996. godine.

SRUŠENO I DEVASTIRANO OD NEKIH POSTROJBI JNA i VRS





TRN, župa Trn – župna crkva sv. Josipa i pastoralni centar. Crkva je oštećivana u prosincu 1992. i svibnju 1993. godine., a minirana i razorena 17./18. svibnja 1995. godine. Pastoralni centar provaljivan i oštećen 1992./1993. godine. U srpnju 1993. godine djelomično spaljen, a pljačkan i ponovno spaljivan 28./29. rujna 1993. i 17./18. svibnja 1995. godine.

UŽARI, župa Šimići – kapela sv. Ive i groblje. Kapela je srušena.

**SRUŠENO I DEVASTIRANO OD NEKIH
POSTROJBI JNA i VRS**



VISOKA GLAVICA/s. KOZARA, župa Ivanjska – groblje i filijalna crkva sv. Roka. Crkva je opustošena, opljačkana i teško oštećena u proljeće 1996. godine. Groblje je oštećeno i oskrnavljeno.

**SRUŠENO I DEVASTIRANO OD NEKIH
POSTROJBI JNA i VRS**

VALENTIĆI, župa Ivanjska – kapela Rodenja Blažene Djevice Marije i groblje. Opljačkana u jesen 1995. godine.

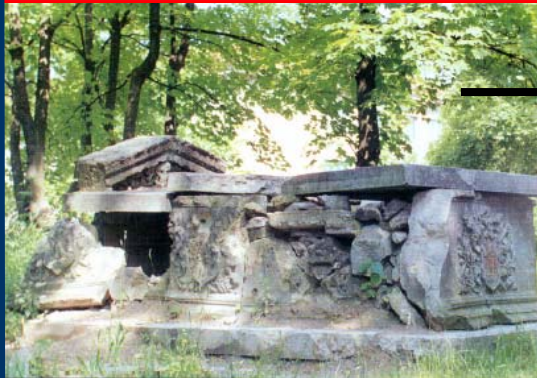
VUČIĆA GAJ, župa Ivanjska – kapela Kristova Uzašća i groblje. Kapela opustošena tijekom zime 1995./1996. godine, a groblje oštećeno i opljačkano.

SRUŠENO I DEVASTIRANO OD NEKIH POSTROJBI JNA i VRS

VUJNOVIĆI, župa Petrićevac – filijalna crkva. Crkva je devastirana, opljačkana i spaljena u svibnju 1995. godine.

**SRUŠENO I DEVASTIRANO OD NEKIH
POSTROJBI JNA i VRS**





BIHAĆ, župa Bihać – župna crkva sv. Ante Padovanskoga. Crkva je lakše devastirana, a grobnica hrvatskih velikana teže je oštećena.

SRUŠENO I DEVASTIRANO OD NEKIH POSTROJBI JNA i VRS

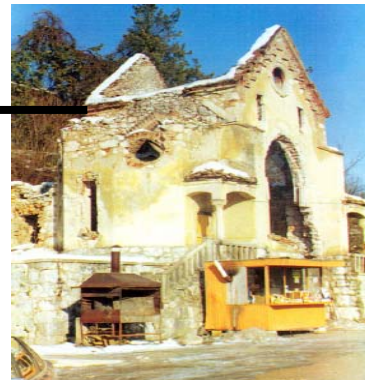
BOSANSKA DUBICA, župa Bosanska Dubica – župna crkva Uzvišenja sv. Križa i žuona kuća. Crkva je minirana i razrušena u srpnju 1992. godine, a župna kuća devastirana.

SRUŠENO I DEVASTIRANO OD NEKIH POSTROJBI JNA i VRS

BOSANSKA KOSTAJNICA, župa Prijedor – filijalna crkva. Spaljena i potpuno uništena u srpnju 1992. godine.

BOSANSKA KRUPA, župa Prijedor - filijalna crkva. Spaljena i teško oštećena tijekom svibnja 1992. godine.

SRUŠENO I DEVASTIRANO OD NEKIH POSTROJBI JNA i VRS



BRIŠEVO, župa Stara Rijeka – filijalna crkva, vjeronaučna dvorana i župna kuća. Spaljeni svi objekti u srpnju 1992. godine.

SRUŠENO I DEVASTIRANO OD NEKIH POSTROJBI JNA i VRS

BOSANSKI NOVI, župa Prijedor – filijalna crkva Presvetog Trojstva. Teško oštećena i opustošena u srpnju 1992. godine.

DONJA RAVSKA, župa Ravska – filijalna crkva. Spaljena u srpnju 1992. godine.

SRUŠENO I DEVASTIRANO OD NEKIH POSTROJBI JNA i VRS



GOLUBIĆ, župa Bihać – grobljanska kapela i groblje. Kapela je granatirana i devastirana.

SRUŠENO I DEVASTIRANO OD NEKIH POSTROJBI JNA i VRS

KIJEVO, župa Sanski Most – grobljanska kapela sv. Ivana Krstitelja na groblju. Kapela je teško oštećena i opljačkana u rujnu 1992. godine.

SRUŠENO I DEVASTIRANO OD NEKIH POSTROJBI JNA i VRS



KIJEVCI, župa Sanski Most – filijalna crkva. Crkva je minirana i teško oštećena u rujnu 1992. godine.

SRUŠENO I DEVASTIRANO OD NEKIH POSTROJBI JNA i VRS

LJUBIJA, župa Ljubija – župna crkva sv. Leopolda B. Madnića na groblju. Crkvu i pastoralni centar djelomično opustošili i spalili u srpnju i kolovozu 1992. godine.

KOZARAC, župa Prijedor – filijalna crkva. Teško devastirana u lipnju 1992. godine.

SRUŠENO I DEVASTIRANO OD NEKIH POSTROJBI JNA i VRS

OVANJSKA, župa Ravska – filijalna crkva. Crkva je srušena u srpnju 1992. godine.

LOHOVSKA BRDA, župa Bihać – grobljanska kapela sv. Jurja na groblju. Crkva je srušena u srpnju 1992. godine.

SRUŠENO I DEVASTIRANO OD NEKIH POSTROJBI JNA i VRS

PODRUČJE SJEVERO – ZAPADNE BiH



PRIJEDOR, župa Prijedor – župna crkva sv. Josipa, pastoralni centar i župna kuća. Crkva je minirana i razrušena 1. rujna 1992. godine. Župni pastoralni centar miniran je i potpuno razrušen, a župna kuća opljačkana u kolovozu 1995. godine. Župnik vlč. Tomislav Matanović odveden u nepoznato.

SANSKI MOST, župa Sanski Most – župna crkva Uznesenja Blažene Djevice Marije i župna kuća. Crkva je minirana i srušena 19. kolovoza 1995. godina. Župna crkva oštećena je pucanjem u srpnju 1992. godine, a djelomično miniranjem 19. kolovoza 1995. godine.



SRUŠENO I DEVASTIRANO OD NEKIH POSTROJBI JNA i VRS



SASINA, župa Sasina – župna crkva Rođenja Blažene Djevice Marije i župni pastoralni centar. Crkva je oštećena u srpnju 1992. godine, a potpuno razorena miniranjem 28. travnja 1993. godine. Pastoralni centar je spaljen.

SRUŠENO I DEVASTIRANO OD NEKIH POSTROJBI JNA i VRS

STARA RIJEKA, župa Stara Rijeka – župna crkva sv. Ante Pustinjaka, pastoralni centar i župna kuća. Crkva je minirana i porušena tijekom srpnja i studenog 1992. godine. Župna kuća i pastoralni centar teško su oštećeni i opljačkani, a tijekom kolovoza/rujna 1997. godine skinut je krov.



SRUŠENO I DEVASTIRANO OD NEKIH POSTROJBI JNA i VRS

STRATINSKA, župa Stratinska – župna crkva sv. Ante Padovanskog i župna kuća. Devastirana i djelomično opljačkana tijekom kolovoza/rujna 1997. godine.

GORNJA RAVSKA, župa Ravska – župna kuća. Devastirana i opljačkana tijekom zime 1995./1996. godine.

SRUŠENO I DEVASTIRANO OD NEKIH POSTROJBI JNA i VRS



ŠURKOVAC, župa Šurkovac – župna crkva Presvetog Srca Isusova, pastoralni centar i župna kuća. Minirana i porušena 3. ožujka 1993. Župna kuća potpuno je opljačkana u više navrata u razdoblju od srpnja 1992. do kraja 1995. godine.

SRUŠENO I DEVASTIRANO OD NEKIH POSTROJBI JNA i VRS

ŠURKOVAC, župa Šurkovac – grobljanska kapela sv. Marka i groblje. Opljačkani i uništeni nadgrobni spomenici.

TOMAŠICA, župa Sasina – filijalna crkva. Srušena u studenom 1992. godine.

SRUŠENO I DEVASTIRANO OD NEKIH POSTROJBI JNA i VRS

VOLAR GORNJI, župa Šurkovac – grobljanska kapela sv. Ante i groblje. Kapela opljačkana i uništena.

VOLAR GORNJI, župa Šurkovac – grobljanska kapela sv. Roka i groblje. Kapela je opljačkana i devastirana.

SRUŠENO I DEVASTIRANO OD NEKIH POSTROJBI JNA i VRS



VELIKI SKOČAJ, župa Zavalja – filijalna crkva Blažene Djevice Marije Lurdske. Crkva je spaljena u studenom 1994. godine.

SRUŠENO I DEVASTIRANO OD NEKIH POSTROJBI JNA i VRS

ZAVALJE, župa Zavalja – župna crkva sv. Franje Asiškog i župna kuća. Spaljena početkom studenog 1994. godine kao i župna kuća.

SRUŠENO I DEVASTIRANO OD NEKIH POSTROJBI JNA i VRS





ŽEGAR, groblje “Na Križu”. Oštećeno tijekom napada 1992./1995. godina.

SRUŠENO I DEVASTIRANO OD NEKIH POSTROJBI JNA i VRS

BOSANSKI ALEKSANDROVAC, župa Bosanski Aleksandrovac – župna crkva sv. Ivana Krstitelja i samostan časnih sestara Klanjateljica Krvi Kristove. Oštećivana u više navrata 1992. godine. Samostan je oštećivan tijekom 1991./1995. godine u više od trideset navrata.



SRUŠENO I DEVASTIRANO OD NEKIH POSTROJBI JNA i VRS



BOSANSKI ALEKSANDROVAC, župa Bosanski Aleksandrovac – groblje. Križ srušen i razbijen.

SRUŠENO I DEVASTIRANO OD NEKIH POSTROJBI JNA i VRS

BOSANSKA GRADIŠKA, župa Bosanska Gradiška – župna crkva sv. Roka i pastoralni centar. Crkva i pastoralni centar oštećen tijekom rujna/prosinca 1991.

BAKINCI, župa Mahovljani – filijalna crkva. Porušena u kolovozu 1992. godine.

SRUŠENO I DEVASTIRANO OD NEKIH POSTROJBI JNA i VRS

BOSANSKA GRADIŠKA, župa Bosanska Gradiška – samostan časnih sestara Klanjateljica Krvi Kristove. Tijekom 1995. godine istjerane časne sestre, a kasnije devastiran i opljačkan.

ZAVALJE, župa Zavalja – filijalna crkva sv. Križa. Crkva je spaljena početkom studenog 1994. godine.

SRUŠENO I DEVASTIRANO OD NEKIH POSTROJBI JNA i VRS



CEROVLJANI, župa Bosanska Gradiška – filijalna crkva i groblje. Srušena miniranjem u studenom 1992. godine.

SRUŠENO I DEVASTIRANO OD NEKIH POSTROJBI JNA i VRS

DOLINA, župa Dolina – župna crkva Uznesenja Blažene Djevice Marije i pastoralni centar. Oštećena tijekom prosinca 1991. godine, a tijekom proljeća 1997. godine opljačkana i devastirana. Pastoralni centar oštećen je tijekom prosinca 1991. i svibnja 1992. godine, a tijekom 1996. godine opljačkan i devastiran.



SRUŠENO I DEVASTIRANO OD NEKIH POSTROJBI JNA i VRS



MAČKOVAC, župa Bosanska Gradiška – filijalna crkva. Oštećivana od prosinca 1991. do kolovoza 1992. godine.

SRUŠENO I DEVASTIRANO OD NEKIH POSTROJBI JNA i VRS

GRADINA, župa Dolina – grobljanska kapela. Oštećena tijekom 1992. godine.

ČATRANJA, župa Bosanska Gradiška – filijalna crkva i groblje. Minirana i porušena u studenom 1992. godine.

SRUŠENO I DEVASTIRANO OD NEKIH POSTROJBI JNA i VRS

BUKVIK, župa Bosanska Gradiška – kapela. Srušena u rujnu 1992. godine.

ČELINOVAC, župa Nova Topola – filijalna crkva. Oštećena u studenom 1991. godine.

SRUŠENO I DEVASTIRANO OD NEKIH POSTROJBI JNA i VRS



MAHOVLJANI, župa Mahovljani – župna crkva sv. Franje Asiškoga i župna kuća. Pljačkana i oštećivana u rujnu 1991. godine, te ponovno od srpnja do listopada 1992. godine. Župnu crkvu, gospodarske zgrade teško su oštetili od srpnja do listopada 1992, a kasnije potpuno uništili.

SRUŠENO I DEVASTIRANO OD NEKIH POSTROJBI JNA i VRS

MAHOVLJANI, župa Mahovljani – groblje. Obeščašćeno i opljačkano.

SRUŠENO I DEVASTIRANO OD NEKIH POSTROJBI JNA i VRS



NOVA TOPOLA, župa Nova Topola – župna crkva sv. Josipa, pastoralni centar i samostan Klanjateljica Krvi Kristove. Crkva je oštećena u rujnu 1991. godine i lipnju 1992. godine. Pastoralni centar pljačkan i oštećivan u rujnu 1991. godine i lipnju 1992. godine, a u srpnju 1993. godine teško oštećen. Samostan je oštećivan, a 1995. godine protjerane su časne sestre.

BAREVO, župa Jajce – filijalna crkva. Teško oštećena i spaljena krajem 1992. godine.

SRUŠENO I DEVASTIRANO OD NEKIH POSTROJBI JNA i VRS



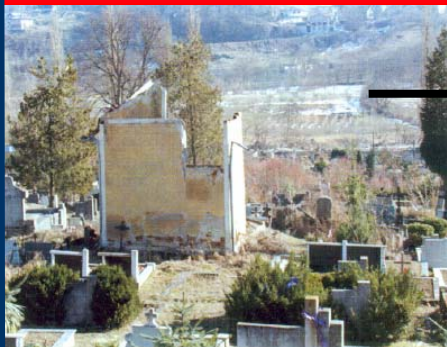
JAJCE, župa Jajce – župna crkva Uznesenja Blažene Djevice Marije i franjevački samostan sv. Luke. Crkva je razrušena tijekom rujna/listopada 1992. godine. Samostan je teško oštećen i devastiran.

SRUŠENO I DEVASTIRANO OD NEKIH POSTROJBI JNA i VRS

KOVAČIĆ, župa Ljubunčić – filijalna crkva. Oštećena krhotinama granata.

SRUŠENO I DEVASTIRANO OD NEKIH POSTROJBI JNA i VRS

NOVO SELO, župa Dolina – grobljanska kapela. Oštećena 1992. godine.



JAJCE/naselje HRAST, župa Jajce – grobljanska kapela i groblje. Kapela razorena.

SRUŠENO I DEVASTIRANO OD NEKIH POSTROJBI JNA i VRS

KLJUČ, župa Ključ – župna crkva Bezgrešnog začetca Blažene Djevice Marije. Crkva je spaljena i miniranjem razorena tijekom siječnja/veljače 1993. godine, a prostor rasčišćen.



LISKOVICA, župa Liskovica – župna crkva sv. Ilije Proroka, župna kuća i vjeronaučna dvorana. Svi objekti spaljeni su i porušeni od lipnja do rujna 1992. godine.

SRUŠENO I DEVASTIRANO OD NEKIH POSTROJBI JNA i VRS

MAJDAN, župa Mrkonjić Grad – filijalna crkva. Djelomično spaljena u svibnju 1995. godine.

SRUŠENO I DEVASTIRANO OD NEKIH POSTROJBI JNA i VRS



MRKONJIĆ GRAD, župa Mrkonjić Grad – župna crkva sv. Filipa i Jakova. Spaljena u listopadu 1992. godine.

SRUŠENO I DEVASTIRANO OD NEKIH POSTROJBI JNA i VRS



BOSANSKO GRAHOVO, župa Bosansko Grahovo – župna crkva sv. Ilije Proroka. Razorena tijekom svibnja/lipnja 1992. godine.

SRUŠENO I DEVASTIRANO OD NEKIH POSTROJBI JNA i VRS

ČELEBIĆ, župa Ljubunučić – filijalna crkva. Teško oštećena u lipnju 1992. godine.

SRUŠENO I DEVASTIRANO OD NEKIH POSTROJBI JNA i VRS

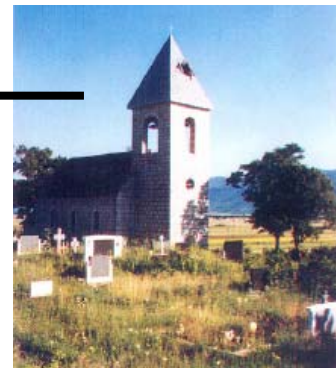


GLAMOČ, župa Glamoč – župna crkva sv. Ilije Proroka i pastoralni centar. Crkva je spaljena i srušena tijekom travnja/srpnja 1992. godine, a pastoralni centar oštećen i opljačkan.

SRUŠENO I DEVASTIRANO OD NEKIH POSTROJBI JNA i VRS

LUSNIĆ, župa Ljubunić – filijalna crkva i groblje. Izravno pogoden zvonik i oštećena crkva tijekom svibnja/lipnja 1992. godine.

SRUŠENO I DEVASTIRANO OD NEKIH POSTROJBI JNA i VRS



MALI GUBER, župa Livno – filijalna crkva. Pogodena u srpnju 1995. godine.

SRUŠENO I DEVASTIRANO OD NEKIH POSTROJBI JNA i VRS



BILICE, župa Kotor Varoš – filijalna crkva i groblje. Teško oštećena granatiranjem u srpnju 1992. godine.

SRUŠENO I DEVASTIRANO OD NEKIH POSTROJBI JNA i VRS

DOLINE, župa Prnjavor – filijalna crkva, pastoralni centar i groblje. Crkva je minirana i srušena 14. ožujka 1993. Groblje je oskrvnuto 5. veljače 1992. godina.



SRUŠENO I DEVASTIRANO OD NEKIH POSTROJBI JNA i VRS



DRAGALOVCI, župa Dragalovci – grobljanska kapela i groblje. Pogodena i uništena, a nadgrobni spomenici pokradeni.

SRUŠENO I DEVASTIRANO OD NEKIH POSTROJBI JNA i VRS

DRAGALOVCI, župa Dragalovci – župna crkva i pastoralni centar. Crkva je teško oštećena u lipnju 1992. godine, opljačkana i obeščašćena. Pastoralni centar istovremeno je opljačkan.

DURATOVCI, župa Kotor Varoš – grobljanska kapela sv. Ilije Proroka i groblje. Devastirano groblje.

SRUŠENO I DEVASTIRANO OD NEKIH POSTROJBI JNA i VRS

STRUPNIČ, župa Ljubunčić – filijalna crkva. Teško oštećena u lipnju 1992. godine.

ORAHOVA, župa Vrbnjaci – filijalna crkva. Teško oštećena u kolovozu 1992. godine.

SRUŠENO I DEVASTIRANO OD NEKIH POSTROJBI JNA i VRS



DRENOVA, župa Prnjavor – filijalna crkva. Teško oštećena eksplozivom u kolovozu 1993. godine.

SRUŠENO I DEVASTIRANO OD NEKIH POSTROJBI JNA i VRS

JAKOTINA, župa Sokoline – filijalna crkva sv. Ilije Proroka. Potpuno uništena tijekom 1992. godine raznim projektilima.

SRUŠENO I DEVASTIRANO OD NEKIH POSTROJBI JNA i VRS



KOTOR VAROŠ, župa Kotor Varoš – župna crkva Rođenja Marijina i pastoralni centar. Spaljena 2. 7. 1992. godine, a u kolovozu 1993. minirani zvonici. Pastoralni centar oštećen i opustošen.

SRUŠENO I DEVASTIRANO OD NEKIH POSTROJBI JNA i VRS

KULAŠI, župa Kulaši – župna crkva Rođenja Blažene Djevice Marije i pastoralni centar. Crkva je minirana i teško oštećena u kolovozu 1992. godine. Pastoralni centar oštećen i opljačkana u kolovozu i prosincu 1992. godine.



PLITSKA, župa Vrbnjaci – filijalna crkva. Crkva je uništena.

SRUŠENO I DEVASTIRANO OD NEKIH POSTROJBI JNA i VRS

MAČINO BRDO, župa Prnjavor – filijalna crkva. Oštećena 7. studenog 1992. godine.

ČEPAK, župa Kotor Varoš – grobljanska kapela i groblje. Kapela je oštećena i opljačkana.

SRUŠENO I DEVASTIRANO OD NEKIH POSTROJBI JNA i VRS

RALUTINAC, župa Prnjavor – filijalna crkva. Crkva je oštećena 25./26. srpnja 1992. godine.

PRNJAVOR, župa Prnjavor – župna crkva sv. Ante Padovanskoga i pastoralni centar. Oštećena 28./29. studenog te 1./2. veljače 1993. godine. Pastoralni centar oštećen eksplozivom 13./14. siječnja 1993. godine.

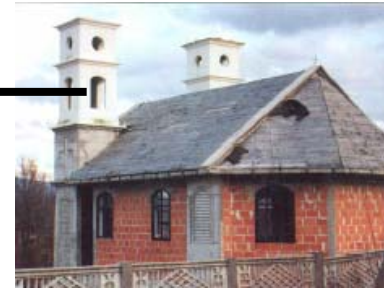
SRUŠENO I DEVASTIRANO OD NEKIH POSTROJBI JNA i VRS



SOKOLINE, župa Sokoline – župna crkva Uznesenja Blažene Djevice Marije i pastoralni centar. Crkva je granatirana, teško oštećena tijekom kolovoza/listopada 1992. godine.

SRUŠENO I DEVASTIRANO OD NEKIH POSTROJBI JNA i VRS

ŠIBOVI, župa Kotor Varoš – filijalna crkva sv. Ante Padovanskog i groblje. Crkva je devastirana a nekoliko nadgrobnih spomenika odneseno.



SRUŠENO I DEVASTIRANO OD NEKIH POSTROJBI JNA i VRS

VRBNJACI, župa Vrbnjaci – župna crkva sv. Franje Asiškoga i pastoralni centar. Crkva i centar oštećeni tijekom srpnja/rujna 1992. godine.

VRBNJACI, župa Vrbnjaci – grobljanska kapela i groblje. Kapela opljačkano a groblje uništeno.

SRUŠENO I DEVASTIRANO OD NEKIH POSTROJBI JNA i VRS

ZABRĐE, župa Kotor Varoš – filijalna crkva sv. Leopolda Mandića i vjeronaučna dvorana. Crkva i dvorana djelomično devastirane.

ZABRĐE, župa Kotor Varoš – grobljanska kapela na groblju “Spasovo”. Kapela je provaljena, a nadgrobnih spomenici odneseni i uništeni.

SRUŠENO I DEVASTIRANO OD NEKIH POSTROJBI JNA i VRS

RUJEVICA, župa Vrbnjaci – filijalna crkva. Crkva je teško oštećena 1992. godine.

BUDŽAK, župa Banja Luka – kuća sestara Bazilijanki. Teško oštećena eksplozivom krajem 1992. i tijekom veljače/ožujka 1993. godine.

SRUŠENO I DEVASTIRANO OD NEKIH POSTROJBI JNA i VRS

BANJA LUKA, župa Banja Luka – pomoćne zgrade pastoralnog centra. Spaljene u lipnju 1992. godine.

STARA DUBRAVA, župa Čelinac – crkva. Minirana i srušena u kolovožu 1992. godine.

SRUŠENO I DEVASTIRANO OD NEKIH POSTROJBI JNA i VRS

UKRINA/kod BANJA LUKE, crkva. Eksplozivom razorena 2. kolovoza 1992. godine. Razorena 2. kolovoza 1992. godine.

SRUŠENO I DEVASTIRANO OD NEKIH POSTROJBI JNA i VRS

DERVENTA, župa Prnjavor – filijalna crkva. Teško oštećena i opljačkana. Teško oštećena i opljačkana.

SRUŠENO I DEVASTIRANO OD NEKIH POSTROJBI JNA i VRS



PRNJAVOR, župa Prnjavor – župna i dekanatska crkva Preobraženja. Potpuno razorena 2. kolovoza 1992. godine većom količinom eksploziva.

SRUŠENO I DEVASTIRANO OD NEKIH POSTROJBI JNA i VRS

PODRUČJE MOSTARA I JUŽNE HERCEGOVINE



SRUŠENE I OŠTEĆENE KATOLIČKE CRKVE I VJERSKI OBJEKTI	Potpuno uništeno	Teško oštećeno	Oštećeno	UKUPNO
Župne crkve	5	12	11	28
Ostale crkve	2	4	16	22
Kapele	0	1	8	9
Župne kuće i ostali župni objekti	6	13	14	33
Samostani	1	2	0	3
Groblja	0	0	8	8
UKUPNO:	14	32	57	103



BILETIČKO POLJE, župa Gradina – filijalna crkva sv. Petra. Crkva je potpuno spaljena 29. svibnja 1992. godine.

SRUŠENO I DEVASTIRANO OD NEKIH POSTROJBI JNA i VRS

DOBRO SELO, župa Ploče – filijalna crkva. Crkva je oštećena granatiranjem 8. i 13. svibnja 1992. godine.

SRUŠENO I DEVASTIRANO OD NEKIH POSTROJBI JNA i VRS



KRUŠEVO, župa Kruševo – župna crkva sv. Ilije grobljanska kapela i groblje. Crkva je oštećena eksplozivnom napravom 6. svibnja 1992. godine.

SRUŠENO I DEVASTIRANO OD NEKIH POSTROJBI JNA i VRS

PLOČE - TEPČIĆI, župa Ploče – župna crkva sv. Ante i župna kuća. Crkva je teško oštećena tijekom travnja/svibnja 1992. godine. Župna kuća je potpuno uništena.

SRUŠENO I DEVASTIRANO OD NEKIH POSTROJBI JNA i VRS



KRIVODOL, župa Kruševo – grobljanska kapela i groblje. Kapela i groblje je oštećeno granatiranjem.

BLIZANCI, župa Gradina – grobljanske kapele na “Božića” i “Burića” grobljima. Kapela i groblje oštećeno granatiranjem polovinom svibnja 1992. godine.

SRUŠENO I DEVASTIRANO OD NEKIH POSTROJBI JNA i VRS

KRUŠEVO - SAJMIŠTE, župa Kruševo – grobljanska kapela i groblje. Kapela i groblje oštećeno granatiranjem.

ČITLUK, župa Čitluk – župna crkva Krista Kralja. Od 08. do 13.05.1992. godine crkva je oštećena granatiranjem.

SRUŠENO I DEVASTIRANO OD NEKIH POSTROJBI JNA i VRS



ŠUICA, župa Šuica – župna crkva sv. Ante Padovanskog i župna kuća. Crkva je znatno oštećena tijekom travnja, svibnja i lipnja 1992. godine. U istom razdoblju stradala je i župna kuća.

SRUŠENO I DEVASTIRANO OD NEKIH POSTROJBI JNA i VRS

ŠUICA, župa Šuica – groblje Krivača. Groblje je znatno oštećena tijekom travnja, svibnja i lipnja 1992. godine.

GRLJEVIĆI, župa Grljevići – župna crkva sv. Josipa Radnika i župna kuća. Crkva je napadana zrakoplovstvom 05.05. i 11.05.1992. godine i lakše oštećena.

SRUŠENO I DEVASTIRANO OD NEKIH POSTROJBI JNA i VRS

TOMISLAVGRAD, župa Tomislavgrad – samostanska crkva sv. Nikole Tavelića. Početkom ljeta 1992. godine oštećena granatiranjem.

HUMAC, župa Humac – filijalna crkva sv. Kate. Usljed raketiranja 03.05.1992. godine crkva je oštećena.

SRUŠENO I DEVASTIRANO OD NEKIH POSTROJBI JNA i VRS

LIPNO, župa Grljevići – filijalna crkva Uznesenja Blažene Djevice Marije. Borbeni zrakoplovi JNA 08.04.1992. godine bombardirali su crkvu i lakše oštetili.

BIJELA, župa Konjic – filijalna crkva. Crkva je oštećena granatiranjem u svibnju 1992. godine.

SRUŠENO I DEVASTIRANO OD NEKIH POSTROJBI JNA i VRS



ČAPLJINA, župa Čaplina – župna crkva sv. Franje Asiškoga. Crkva je tenkovskim granatama oštećena 13. i 17.04.1992.godine, a raketom je gađana 03.06.1991. godine.

SRUŠENO I DEVASTIRANO OD NEKIH POSTROJBI JNA i VRS

MOSTAR, katedralna župa Potoci – katedralna crkva Marije Majke Crkve. Crkva je gađana već 11.02.1992. god. Svećenička kuća je granatirana kontinuirano tijekom 1992. i 1993. godine. Crkva je teško oštećena.

SRUŠENO I DEVASTIRANO OD NEKIH POSTROJBI JNA i VRS



ČAPLJINA, župa Čaplina – zgrada Franjevačke rezidencije i župni stan. Oštećeno u vremenu od 13.04. do 13.06.1992. godine.

GABELA, župa Gabela – župna crkva sv. Stipana Prvomučenika, župna kuća i groblje. Crkva i grobovi oštećeni bombardiranjem zrakoplova 13. travnja 1992. godine.

SRUŠENO I DEVASTIRANO OD NEKIH POSTROJBI JNA i VRS

GLAVATIČEVO, župa Glavatičevo – župna kuća. Teško oštećena granatiranjem 22. prosinca 1992. godine.

GORANCI, župa Goranci – župna crkva Uznesenja Blažene Djevice Marije. Oštećena granatiranjem 23. svibnja 1992. godine.

SRUŠENO I DEVASTIRANO OD NEKIH POSTROJBI JNA i VRS

KONJIC, župa Konjic – samostan časnih sestara. Teško oštećena raketiranjem 11. kolovoza 1992. godine.

LIVAČ, župa Potoci – kapela. Kapela je oštećena 19. svibnja 1992. godine.

SRUŠENO I DEVASTIRANO OD NEKIH POSTROJBI JNA i VRS

MOSTAR, katedralna župa – provincijalna kuća časnih sestara franjevki. Oštećena 3. lipnja 1992. godine.

MOSTAR - CIM, katedralna župa – filijalna crkva. Crkva je oštećena tijekom 1992. godine.

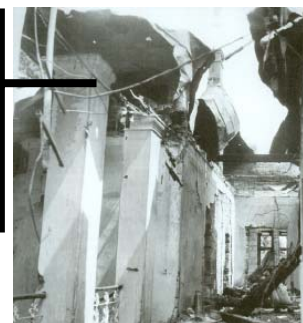
SRUŠENO I DEVASTIRANO OD NEKIH POSTROJBI JNA i VRS



MOSTAR - JASENICA, župa sv. Petra i Pavla – filijalna crkva. Crkva je oštećena tijekom svibnja 1992. godine.

SRUŠENO I DEVASTIRANO OD NEKIH POSTROJBI JNA i VRS

MOSTAR, katedralna župa – zgrada Biskupskog ordinarijata – Biskupski dvor. Granatiran i zapaljen 5. svibnja 1992. godine. U požaru je uništena knjižnica sa oko 50 000 svezaka.



SRUŠENO I DEVASTIRANO OD NEKIH POSTROJBI JNA i VRS



MOSTAR - VUKODOL, katedralna župa – stara Biskupska rezidencija sa kapelom. Oštećena tijekom travnja/svibnja 1992. godine.

SRUŠENO I DEVASTIRANO OD NEKIH POSTROJBI JNA i VRS

MOSTAR - MILJKOVIĆI, katedralna župa – filijalna crkva i groblje. Oštećena tijekom travnja/svibnja 1992. godine.

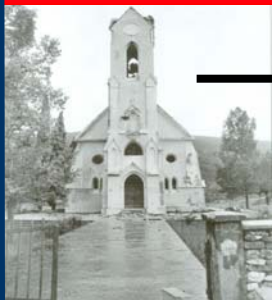
SRUŠENO I DEVASTIRANO OD NEKIH POSTROJBI JNA i VRS



MOSTAR - ORLAC, katedralna župa – filijalna crkva. Oštećena i razrušena tijekom travnja/svibnja 1992. godine.

SRUŠENO I DEVASTIRANO OD NEKIH POSTROJBI JNA i VRS

PODRUČJE JUŽNE BiH



NEVESINJE, župa Nevesinje – župna crkva. Potpuno srušena tijekom 1992. godine.

SRUŠENO I DEVASTIRANO OD NEKIH POSTROJBI JNA i VRS

POTOCI, župa Potoci - župna crkva Presvetog Srca Isusova - župna kuća i župna dvorana. Granatirana i zapaljena 3. svibnja 1992. godine.

SRUŠENO I DEVASTIRANO OD NEKIH POSTROJBI JNA i VRS



POTOCI, župa Potoci – svećenički dom. Oštećen i opljačkan.

SRUŠENO I DEVASTIRANO OD NEKIH POSTROJBI JNA i VRS

POTOCI, župa Potoci - samostan školskih sestara. Potpuno spaljen u svibnju 1992. godine.

SRUŠENO I DEVASTIRANO OD NEKIH POSTROJBI JNA i VRS



RAŠKA GORA, župa Goranci – filijalna crkva. Oštećena tijekom svibnja 1992. godine.

TREBIŽAT, župa Čapljina – filijalna crkva Uznesenja Blažene Djevice Marije. Oštećena i zapaljena 23. travnja 1992. godine.

SRUŠENO I DEVASTIRANO OD NEKIH POSTROJBI JNA i VRS

JARE, župa Jare – župna kuća. Oštećena 21. travnja 1992. godine.

KOČERIN, župa Kočerin – župna crkva sv. Petra i Pavla, vjeronaučna dvorana i župna kuća. Oštećena tijekom travnja/svibnja 1992. godine.

SRUŠENO I DEVASTIRANO OD NEKIH POSTROJBI JNA i VRS



LJUTI DOLAC, župa Ljuti Dolac – župna crkva sv. Ane i župna kuća. Teško oštećena tijekom travnja 1992. godine.

SRUŠENO I DEVASTIRANO OD NEKIH POSTROJBI JNA i VRS

ALADINIĆI, župa Aladinići – župna crkva Svih svetih i župna kuća. Zapaljena i potpuno uništena 12. travnja 1992. godine.

SRUŠENO I DEVASTIRANO OD NEKIH POSTROJBI JNA i VRS



ČELJEVO, župa Čeljevo – župna crkva Presvetog Srca Isusova i župna kuća. Oštećena tijekom travnja/lipnja 1992. godine.

SRUŠENO I DEVASTIRANO OD NEKIH POSTROJBI JNA i VRS

DOMANOVIĆI, župa Domanovići – župna crkva sv. Josipa Radnika i župna kuća. Zapaljena, opljačkana i devastirana od 10. do 13. travnja 1992. godine.

SRUŠENO I DEVASTIRANO OD NEKIH POSTROJBI JNA i VRS



DOMANOVIĆI, župa Domanovići – kuća časnih sestara i groblje. Zapaljena i potpuno uništena.

SRUŠENO I DEVASTIRANO OD NEKIH POSTROJBI JNA i VRS

DUŽI, župa Neum – filijalna crkva Presvetog Srca Isusova. Oštećena u svibnju 1992. godine.

NEUM, župa Neum – župna crkva Gospe od Zdravlja i župna kuća. Oštećena u svibnju 1992. godine.

SRUŠENO I DEVASTIRANO OD NEKIH POSTROJBI JNA i VRS

PRENJ/DUBRAVA, župa Prenj – Dubrava – župna crkva sv. Mihovila Arkandela i župna kuća. Opljačkana i djelomično zapaljena.

ROTIMLJA, župa Rotimlja – župna crkva sv. Petra i Pavla i župna kuća. Oštećena i opljačkana tijekom 1992. godine.

SRUŠENO I DEVASTIRANO OD NEKIH POSTROJBI JNA i VRS



STOLAC, župa Stolac – župna crkva sv. Ilije Proroka i župna kuća. Oštećena granatiranjem 20. listopada 1992. godine.

SRUŠENO I DEVASTIRANO OD NEKIH POSTROJBI JNA i VRS

STJEPAN KRST, župa Stjepan Krst – župna crkva i župna kuća. Spaljena i potpuno uništena tijekom travnja i lipnja 1992. godine.

STOLAC, župa Stolac – kuća časnih sestara. Oštećena granatiranjem 22. listopada 1992. godine.

SRUŠENO I DEVASTIRANO OD NEKIH POSTROJBI JNA i VRS

DONJE HRASNO, župa Hrasno – župna crkva Bezgrešnog začeca Blažene Djevice Marije i župna kuća. Crkva je oštećena 10. svibnja 1992. godine.



SRUŠENO I DEVASTIRANO OD NEKIH POSTROJBI JNA i VRS

TASOVČIĆI, župa Čeljevo – grobljanska kapela sv. Ivana Krstitelja i groblje. Kapela je teško oštećena granatiranjem.

DAŠNICA, župa Hrasno – filijalna crkva. Crkva je oštećena 10. svibnja 1992. godine.

SRUŠENO I DEVASTIRANO OD NEKIH POSTROJBI JNA i VRS



DONJI GRADAC, župa Gradac – župna crkva Uznesenja Blažene Djevice Marije i groblje. Crkva je zapaljena raketama 7. svibnja 1992. godine.

SRUŠENO I DEVASTIRANO OD NEKIH POSTROJBI JNA i VRS

HUTOVO, župa Hutovo – župna crkva Krista Kralja i župna kuća. Crkva je oštećena tijekom svibnja 1992. godine.

SRUŠENO I DEVASTIRANO OD NEKIH POSTROJBI JNA i VRS



GORNJE HRASNO, župa Hrasno – filijalna crkva. Crkva je oštećena 10. svibnja 1992. godine.

DONJI DRIJEN, župa Gradac – filijalna crkva sv. Tripuna. Crkva je oštećena.

SRUŠENO I DEVASTIRANO OD NEKIH POSTROJBI JNA i VRS

HUTOVO, župa Hutovo – filijalna crkva sv. Ivana i Luke. Crkva je topničkim projektilima oštećena u svibnju 1992. godine.

MOŠEVIĆI, župa Gradac – filijalna crkva Svih Svetih. Crkva je oštećena u svibnju 1992. godine.

SRUŠENO I DEVASTIRANO OD NEKIH POSTROJBI JNA i VRS

RAVNO, župa Ravno – crkva sv. Dimitrija. Crkva je devastirana i opljačkana.

ŠVITAVA, župa Hrasno – filijalna crkva. Crkva je oštećena 10. svibnja 1992. godine.

SRUŠENO I DEVASTIRANO OD NEKIH POSTROJBI JNA i VRS



RAVNO, župa Ravno – grobljanska kapela i groblje. Kapela i groblje lakše je oštećeno.

**SRUŠENO I DEVASTIRANO OD NEKIH
POSTROJBI JNA i VRS**

RAVNO, župa Ravno – župna crkva Rođenja Blažene Djevice Marije i župna kuća. Crkva je teško oštećena, a župna kuća potpuno uništena u listopadu 1991. godine.



**SRUŠENO I DEVASTIRANO OD NEKIH
POSTROJBI JNA i VRS**



TREBIMLJA, župa Trebimlja – župna crkva Uznesenja Blažene Djevice Marije i župna kuća. Crkva je granatirana u listopadu 1991. i 27. svibnja 1992. godine. Župna kuća je spaljena u jesen 1991. godine.

**SRUŠENO I DEVASTIRANO OD NEKIH
POSTROJBI JNA i VRS**

UDORA, župa Hrasno – filijalna crkva. Oštećen zvonik i crkva.

**SRUŠENO I DEVASTIRANO OD NEKIH
POSTROJBI JNA i VRS**



RABRANI, župa Hrasno – kapela. Kapela je oštećena 10. svibnja 1992. godine.

TOPLICA, župa Hrasno – kapela. Kapela je oštećena 10. svibnja 1992. godine tijekom granatiranja.

SRUŠENO I DEVASTIRANO OD NEKIH POSTROJBI JNA i VRS

TREBINJE, župa Trebinje – župa i katedralna crkva Rođenja Blažene Djevice Marije i župna kuća. Unutrašnjost crkve djelomično devastirana.

VOJEVIĆI, župa Trebimlja – filijalna crkva. Crkva je oštećena u listopadu 1991. godine.

SRUŠENO I DEVASTIRANO OD NEKIH POSTROJBI JNA i VRS



VELJA MEĐA, župa Trebimlja – filijalna crkva sv. Ivana. Crkva je oštećena i opljačkana u listopadu 1992. godine.

SRUŠENO I DEVASTIRANO OD NEKIH POSTROJBI JNA i VRS

ZAGORAC, župa Trebimlja – filijalna crkva. Oštećena u listopadu 1991. godine.

SRUŠENO I DEVASTIRANO OD NEKIH POSTROJBI JNA i VRS

PODRUČJE SREDNJE BOSNE



SRUŠENE I OŠTEĆENE KATOLIČKE CRKVE I VJERSKI OBJEKTI	Potpuno uništeno	Teško oštećeno	Oštećeno	UKUPNO
Župne crkve	43	20	21	84
Ostale crkve	28	22	11	61
Kapele	35	21	27	83
Župne kuće i ostali župni objekti	44	33	27	104
Samostani	5	6	2	13
Groblja	0	14	41	55
UKUPNO:	155	116	129	400



BIJELA, župa Dubrave – filijalna crkva sv. Ante. Usljed detonacija crkva je oštećena.

SRUŠENO I DEVASTIRANO OD NEKIH POSTROJBI JNA i VRS

BIJELJINA, župa Bijeljina – župna crkva Prečistog Srca Marijina. Crkva i župna kuća je opljačkana.

SRUŠENO I DEVASTIRANO OD NEKIH POSTROJBI JNA i VRS



BLAŽEVAC, župa Dubrave – kapela. Kapela je u potpunosti srušena.

BOĆE, župa Boće – župna crkva sv. Ante Padovanskoga i župna kuća. Izravnim granatiranjem oštećena je crkva i župna kuća.

SRUŠENO I DEVASTIRANO OD NEKIH POSTROJBI JNA i VRS



BODERIŠĆE, župa Boće – filijalna crkva. Crkva je usljed izravnog granatiranja u potpunosti uništena.

SRUŠENO I DEVASTIRANO OD NEKIH POSTROJBI JNA i VRS

BRČKO, župa Brčko – župna crkva Presvetog Srca Isusova. Crkva i župna kuća u potpunosti je opljačkana i devastirana.

SRUŠENO I DEVASTIRANO OD NEKIH POSTROJBI JNA i VRS



DONJE DUBRAVICE, župa Boće – kapela. Oštećena granatiranjem.

DONJE DUBRAVICE, župa Boće – grobljanska kapela i groblje. Granatiranjem oštećena kapela i groblje.

SRUŠENO I DEVASTIRANO OD NEKIH POSTROJBI JNA i VRS

DONJI RAHIĆ, župa Gorice – grobljanska drvena kapela. Kao spomenik kulture spaljena je u potpunosti.

DONJI VUKŠIĆ, župa Ulice – tri kapele. Kapele su uništene.

SRUŠENO I DEVASTIRANO OD NEKIH POSTROJBI JNA i VRS



DUBRAVE, župa Dubrave – župna crkva Bezgrešnog začeca Marijina. Crkva je izravnim granatiranjem u potpunosti uništena.

SRUŠENO I DEVASTIRANO OD NEKIH POSTROJBI JNA i VRS

GORICE, župa Gorice – župna crkva sv. Ante Pustinjaka. Crkva je miniranjem oštećena, a župna kuća opljačkana i devastirana.



SRUŠENO I DEVASTIRANO OD NEKIH POSTROJBI JNA i VRS

GORICE, župa Gorice – kapela sv. Ante. Kapela je devastirana.

HRGOVI DONJI, župa Dubrave – filijalna crkva. Granatiranjem je crkva oštećena.

SRUŠENO I DEVASTIRANO OD NEKIH POSTROJBI JNA i VRS



KREPŠIĆ, župna crkva Kraljice sv. Krunice i župna kuća. Toranj crkve je miniran, crkva devastirana, župnika prognali a u župnu kuću smjestili svoj matični ured.

SRUŠENO I DEVASTIRANO OD NEKIH POSTROJBI JNA i VRS

LANIŠTA, župa Ulice – filijalna crkva sv. Nikole Tavelića i kuća. Crkva i kuća je srušena tijekom svibnja 1992. godine.

LIPOVAC, župa Gorice – kapela i groblje. Kapela je srušena a sa groblja odnesena ograda.

SRUŠENO I DEVASTIRANO OD NEKIH POSTROJBI JNA i VRS

POLJACI, župa Poljaci – župna crkva Gospe Snježne i župna kuća. Crkva je teško oštećena tijekom granatiranja.



SRUŠENO I DEVASTIRANO OD NEKIH POSTROJBI JNA i VRS

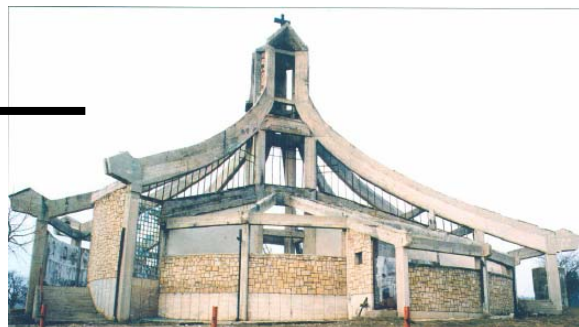


ULICE, župa Ulice - župna crkva Rođenja Blažene Djevice Marije i župna kuća. Opljačkana i spaljena tijekom svibnja 1992. godine.

SRUŠENO I DEVASTIRANO OD NEKIH POSTROJBI JNA i VRS

BEŠPELJ, župa Podmilačje – filijalna crkva. Spaljena koncem 1992. godine.

SRUŠENO I DEVASTIRANO OD NEKIH POSTROJBI JNA i VRS



SREBRENICA, župa Bijeljina – filijalna crkva – spomen crkva. Usljed granatiranja crkva je teško oštećena.

BUGOJNO, župa Bugojno – tri kuće školskih sestara sv. Franje. Granatiranjem sve tri kuće lakše oštećene.

SRUŠENO I DEVASTIRANO OD NEKIH POSTROJBI JNA i VRS



BISTRICA, župa Podmilačje – filijalna crkva. Crkva i groblje lakše je oštećeno.

SRUŠENO I DEVASTIRANO OD NEKIH POSTROJBI JNA i VRS

CVITKOVIĆ, župa Podmilačje – grobljanska kapela. Kapela je oštećena.

ČARDAČICA, župa Otinovci – Kupres - kapela. Usljed detonacije lakše oštećena.

SRUŠENO I DEVASTIRANO OD NEKIH POSTROJBI JNA i VRS

DALJEVAC, župa Podmilačje – grobljanska kapela. Kapela je lakše oštećena.

DOBROŠIN, župa Gornji Vakuf – filijalna crkva sv. Ivana Krstitelja. Neznatno oštećena.

SRUŠENO I DEVASTIRANO OD NEKIH POSTROJBI JNA i VRS

DOBRETIĆI, župa Dobretići – župna crkva sv. Ante Padovanskog, stara i nova župna kuća. Zrakoplovi su 12.08.1992. godine raketirali crkvu i župnu kuću. Nakon okupacije opljačkali i devastirali.



SRUŠENO I DEVASTIRANO OD NEKIH POSTROJBI JNA i VRS



GUVNA, župa Bugojno – filijalna crkva na groblju. Crkva je oštećena granatiranjem.

SRUŠENO I DEVASTIRANO OD NEKIH POSTROJBI JNA i VRS

KUPRES, župa Otinovci – Kupres - župna crkva sv. Obitelji i župna kuća. Crkva i župna kuća u potpunosti je srušena miniranjem.

SRUŠENO I DEVASTIRANO OD NEKIH POSTROJBI JNA i VRS



KARIĆI, župa Podmilačje – grobljanska kapela. Kapela je oštećena.

KUKAVICE, župa Otinovci – Kupres -grobljanska kapela. Kapela je lakše oštećena.

SRUŠENO I DEVASTIRANO OD NEKIH POSTROJBI JNA i VRS

DOBRETIĆI, župa Dobretići – grobljanska kapela. Kapela je oštećena i odnesena ograda sa groblja.

KULA, župa Dobretići – groblje. Ukradena ograda sa groblja.

SRUŠENO I DEVASTIRANO OD NEKIH POSTROJBI JNA i VRS

MELINA, župa Dobretići – filijalna crkva. Lakše oštećena koncem 1992. godine.

MILAŠEVCI, župa Dobretići – filijalna crkva. Crkva je devastirana koncem 1992. godine a ogradu sa groblja odnesena.

SRUŠENO I DEVASTIRANO OD NEKIH POSTROJBI JNA i VRS

PODMILAČJE, župa Podmilačje – grobljanska kapela. Kapela je oštećena a zvono odneseno.

ORAŠAC, župa Dobretići – filijalna crkva. Crkva je devastirana koncem 1992. godine a ogradu sa groblja odnesena.

SRUŠENO I DEVASTIRANO OD NEKIH POSTROJBI JNA i VRS



OSMANLIJE, župa Suho Polje – grobljanska kapela i groblje. Kapela i groblje djelomično je oštećeno.

SRUŠENO I DEVASTIRANO OD NEKIH POSTROJBI JNA i VRS

OTINOVCI, župa Otinovci – Kupres – župna crkva sv. Ivana Krstitelja i župna kuća. Crkva je miniranjem potpuno uništena a župna kuća opljačkana i dijelom spaljena.

SRUŠENO I DEVASTIRANO OD NEKIH POSTROJBI JNA i VRS



PODMILAČJE, župa Podmilačje – župna crkva i svetište sv. Ivana Krstitelja, stara i nova župna kuća, prateći objekti Svetišta. Objekte su koristili kao skladište streljiva. Nakon odlaska miniranjem su objekte potpuno uništili a ostatke strojevima nagurali u rijeku Vrbas.

SRUŠENO I DEVASTIRANO OD NEKIH POSTROJBI JNA i VRS

RASTIČEVO, župa Rastičevo – župna crkva sv. Ante, stara i nova župna kuća. Crkva je miniranjem srušena a obje župne kuće spaljene.

SRUŠENO I DEVASTIRANO OD NEKIH POSTROJBI JNA i VRS



SUHO POLJE, župa Suho Polje – župna crkva Uznesenja Marijina, župna kuća i vjeronaučna dvorana. Crkva je tenkovskim granatama 06.04.1992. godine gađana a potom miniranjem srušena. Župna kuća i dvorana je opljačkana i potpuno uništena.

SRUŠENO I DEVASTIRANO OD NEKIH POSTROJBI JNA i VRS

SEOCI, župa Podmilačje – grobljanska kapela. Kapela je oštećena.

ŠIBENICA, župa Podmilačje – filijalna crkva. Kapela je oštećena.

SRUŠENO I DEVASTIRANO OD NEKIH POSTROJBI JNA i VRS

ŠUBIĆI, župa Skopaljska Gračanica – grobljanska kapela. Kapela je oštećena i odneseno nekoliko nadgrobnih spomenika.

VITOVJE, župa Dobretići – grobljanska kapela. Kapela je devastirana a ograda sa groblja odnesena.

SRUŠENO I DEVASTIRANO OD NEKIH POSTROJBI JNA i VRS

VUKIĆEVCI, župa Podmilačje – grobljanska kapela. Kapela je oštećena.

ZAPEĆE, župa Dobretići – groblje. Ukradena je ograda.

SRUŠENO I DEVASTIRANO OD NEKIH POSTROJBI JNA i VRS



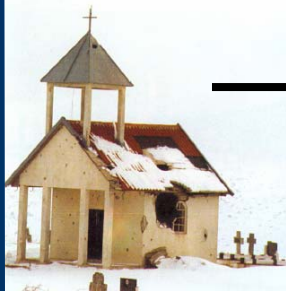
VUKOVIĆI, župa Dobretići – filijalna crkva. Crkva je teže oštećena.

SRUŠENO I DEVASTIRANO OD NEKIH POSTROJBI JNA i VRS

ZLAVAST, župa Skopaljska Gračanica – grobljanska kapela. Kapela je srušena a groblje lakše oštećeno.

BREZICI, župa Plehan – grobljanska kapela i groblje. Djelomično oštećeno tijekom svibnja 1992. godine.

SRUŠENO I DEVASTIRANO OD NEKIH POSTROJBI JNA i VRS



ZLOSELA, župa Suho Polje – grobljanska kapela i groblje. Kapela je oštećena tijekom 1992. godine..

SRUŠENO I DEVASTIRANO OD NEKIH POSTROJBI JNA i VRS

BIJELO BRDO, župa Bijelo Brdo – župna crkva sv. Ivana Krstitelja i župna kuća. Miniranjem 28.02.1992. godine potpuno je razorena crkva. Župna kuća opljačkana i spaljena. Kapele sv. Ane i sv. Roka potpuno uništene.



SRUŠENO I DEVASTIRANO OD NEKIH POSTROJBI JNA i VRS



BOSANSKI BROD, župa Bosanski Brod – župna kuća i crkva sv. Ilije Proroka i župna kuća. Nakon okupacije je opljačkana a 27.10.1992. godine miniranjem je uništena.

SRUŠENO I DEVASTIRANO OD NEKIH POSTROJBI JNA i VRS

BOŽINCI, župa Plehan – filijalna crkva. Tijekom lipnja 1992. godine teško oštećena.

SRUŠENO I DEVASTIRANO OD NEKIH POSTROJBI JNA i VRS



BUKOVAC, župa Foča – groblje. Nadgrobni spomenici većim dijelom uništeni ili pokradeni.

BOSANSKI BROD, župa Bosanski Brod – kuća sestara Služavki Malog Isusa. Nakon okupacije opljačkana.

SRUŠENO I DEVASTIRANO OD NEKIH POSTROJBI JNA i VRS



BREZICI, župa Plehan – filijalna crkva. Tijekom granatiranja 22.05.1992. godine potpuno uništena.

SRUŠENO I DEVASTIRANO OD NEKIH POSTROJBI JNA i VRS

BRUSNICA VELIKA, župa Velika Brusnica – župna crkva Rođenja Blažene Djevice Marije, župna kuća i vjeronaučna dvorana. Crkva je srušena miniranjem. Župna dvorana spaljena je 17.07.1992. godine a župna kuća razorena dan kasnije.



SRUŠENO I DEVASTIRANO OD NEKIH POSTROJBI JNA i VRS

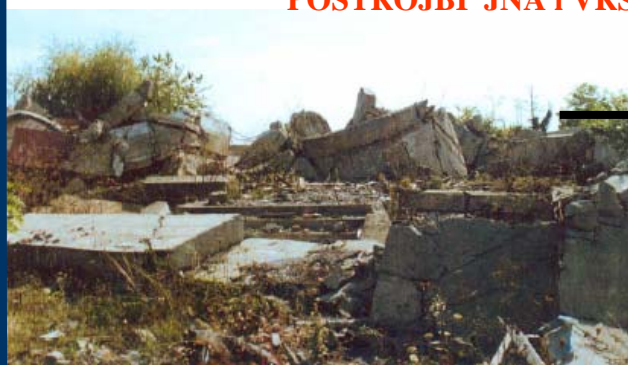


BUKOVAC, župa Foča – filijalna crkva sv. Jurja. Potpuno je uništena tijekom svibnja 1992. godine.

SRUŠENO I DEVASTIRANO OD NEKIH POSTROJBI JNA i VRS

BUKOVICA, župa Bukovica – župna crkva sv. Ante i župna kuća. Nakon okupacije opljačkana, devastirana i minirana.

SRUŠENO I DEVASTIRANO OD NEKIH POSTROJBI JNA i VRS



CER, župa Cer – župna crkva Krista Kralja i župna kuća. Crkva je minirana a župna kuća opljačkana i teško oštećena.

SRUŠENO I DEVASTIRANO OD NEKIH POSTROJBI JNA i VRS

DOBRA VODA, župa Velika Brusnica – kapela sv. Ante. Kapela je spaljena i uništena 26.05.1992. godine.

BUKOVAC, župa Foča – groblje. Nadgrobne ploče većim dijelom uništene ili pokradene.

SRUŠENO I DEVASTIRANO OD NEKIH POSTROJBI JNA i VRS



DERVENTA, župa Derвента – župna crkva sv. Jurja i župna kuća. Crkva je miniranjem razorena a župna kuća opljačkana i devastirana.

SRUŠENO I DEVASTIRANO OD NEKIH POSTROJBI JNA i VRS

DERVENTA, župa Derвента – kuća časnih sestara. Sestre milosrdnice su protjerane a kuće opljačkane i devastirane.

SRUŠENO I DEVASTIRANO OD NEKIH POSTROJBI JNA i VRS



DONJI ŠUŠNJARI, župa Plehan – filijalna crkva sv. Ane i sv. Stjepana. Tijekom lipnja 1992. godine crkva je spaljena.

SRUŠENO I DEVASTIRANO OD NEKIH POSTROJBI JNA i VRS

FOČA, župa Foča – župna crkva Prečistog Srca Marijina i župna kuća. Novosagrađena crkva je minirana a župna kuća je opljačkana i spaljena 08./09.05.1992. godine.

SRUŠENO I DEVASTIRANO OD NEKIH POSTROJBI JNA i VRS



FOČA, župa Foča – zavjetna kapela sv. Roka. Kapela je opljačkana i devastirana.

SRUŠENO I DEVASTIRANO OD NEKIH POSTROJBI JNA i VRS

ČITLUK, župa Velika Brusnica – kapela sv. Ante. Kapela je oštećena.

FOČA, župa Foča – groblje. Nadgrobne ploče dijelom oštećene a dijelom opljačkane.

SRUŠENO I DEVASTIRANO OD NEKIH POSTROJBI JNA i VRS



FOČA, župa Foča – blagoslovna kapela Duha Svetoga. Kapela je opljačkana i devstirana.

SRUŠENO I DEVASTIRANO OD NEKIH POSTROJBI JNA i VRS

JOHOVAC, župa Foča – filijalna crkva Rođenja Blažene Djevice Marije. Crkva je minirana 08./09.05. 1992. godine.

SRUŠENO I DEVASTIRANO OD NEKIH POSTROJBI JNA i VRS



JOHOVAC, župa Foča – blagoslovna kapela Presvetog Trojstva (‘Kod Brista’). Kapela je oštećena i opljačkana.

SRUŠENO I DEVASTIRANO OD NEKIH POSTROJBI JNA i VRS

KOLIBE, župa Kolibe – župna crkva sv. Mihovila Arkandela i župna kuća. Nakon okupacije crkva i župna kuća je opljačkana i devastirana.

SRUŠENO I DEVASTIRANO OD NEKIH POSTROJBI JNA i VRS



KORAĆE, župa Koraće – grobljanska kapela i groblje.

JOHOVAC, župa Foča – groblje.

SRUŠENO I DEVASTIRANO OD NEKIH POSTROJBI JNA i VRS

KOMARICA, župa Foča – dvije kapele.

KOVAČEVCI, župa Plehan – grobljanska kapela i groblje.

SRUŠENO I DEVASTIRANO OD NEKIH POSTROJBI JNA i VRS

PODRUČJE SREDNJE BiH

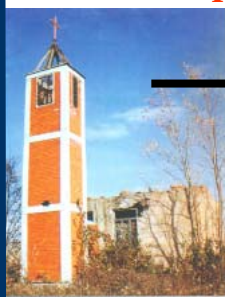


KORAĆE, župa Koraće – župna crkva Uznesenja Blažene Djevice Marije, župna kuća i vjeronaučna dvorana. Nakon okupacije 22.10.1992. godine crkva je srušena.

SRUŠENO I DEVASTIRANO OD NEKIH POSTROJBI JNA i VRS

KULINA, župa Kulina – župna crkva sv. Petra i Pavla. Crkva je devastirana a župna kuća srušena miniranjem.

SRUŠENO I DEVASTIRANO OD NEKIH POSTROJBI JNA i VRS



MIŠINCI, župa Cer – grobljanska kapela i groblje “Kamenje”. Kapela je potpuno uništena a groblje djelomično oštećeno.

SRUŠENO I DEVASTIRANO OD NEKIH POSTROJBI JNA i VRS

LUŽANI NOVI, župa Koraće – filijalna crkva sv. Ante Padovanskoga. Tijekom listopada 1992. godine oštećena granatiranjem.

MOČILA GORNJA, župa Močila - Sijekovac – kapela. Kapela je srušena.

SRUŠENO I DEVASTIRANO OD NEKIH POSTROJBI JNA i VRS

MOČILA GORNJA/SIJEKOVAC, župa Močila - Sijekovac – župna crkva sv. Ante i župna kuća. Crkva je srušena a župna kuća opljačkana i srušena.

SRUŠENO I DEVASTIRANO OD NEKIH POSTROJBI JNA i VRS



MODRAN, župa Plehan – zavjetna kapela (“Kljajićeva kapela”). Kapela je uništena tijekom svibnja 1992. godine.

SRUŠENO I DEVASTIRANO OD NEKIH POSTROJBI JNA i VRS



MODRAN, župa Plehan – grobljanska kapela i novo groblje. Kapela je teško oštećena a svi nadgrobni spomenici pokradeni.

SRUŠENO I DEVASTIRANO OD NEKIH POSTROJBI JNA i VRS

NOVO SELO, župa Novo Selo – župna crkva Presvetog Srca Isusova, župna kuća i vjeronaučna dvorana. Crkva je nakon okupacije u potpunosti srušena a župna kuća i dvorana spaljeni.



SRUŠENO I DEVASTIRANO OD NEKIH POSTROJBI JNA i VRS

MODRAN, župa Plehan – filijalna crkva sv. Nikole Tavelića. Crkva je u potpunosti uništena tijekom lipnja 1992. godine.

NOVO SELO, župa Novo Selo – grobljanska kapela i groblje. Kapela je potpuno uništena a nadgrobni spomenici uništeni ili pokradeni.

SRUŠENO I DEVASTIRANO OD NEKIH POSTROJBI JNA i VRS

NOVO SELO, župa Novo Selo – zavjetna kapela. Kapela je uništena.

PJEVALOVAC, župa Bijelo Brado – filijalna crkva. Crkva je srušena 23.06.1992. godine.

SRUŠENO I DEVASTIRANO OD NEKIH POSTROJBI JNA i VRS



PLEHAN, župa Plehan – župna crkva sv. Marka Evadelisti i franjevački samostan. Crkva je dana 02.07.1992. godine s oko dvije tone eksploziva srušena.

SRUŠENO I DEVASTIRANO OD NEKIH POSTROJBI JNA i VRS

PLEHAN, župa Plehan – grobljanska kapela na “Plehanskom groblju”. Kapela je teže oštećena 1992. godine.



SRUŠENO I DEVASTIRANO OD NEKIH POSTROJBI JNA i VRS



POLJARI, župa Plehan – filijalna crkva. Teško je oštećena tijekom lipnja 1992. godine.

SRUŠENO I DEVASTIRANO OD NEKIH POSTROJBI JNA i VRS

VELIKI PRNJAVOR/SOČANICA, župa Veliki Prnjavor – Sočanica – župna crkva sv. Ante i župna kuća. Crkva je uništena nakon okupacije a župna kuća opljačkana i devastirana.

SRUŠENO I DEVASTIRANO OD NEKIH POSTROJBI JNA i VRS



POLJE, župa Derventa – kapela. Kapela je u potpunosti uništena.

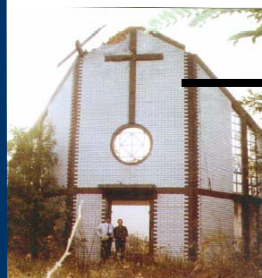
RITEŽIĆ - LUG, župa Plehan – grobljanska kapela i groblje. Kapela je uništena a groblje oštećeno tijekom svibnja 1992. godine.

SRUŠENO I DEVASTIRANO OD NEKIH POSTROJBI JNA i VRS

VAKUP, župa Bijelo Brdo – kapela sv. Ante. Kapela je oštećena.

VRHOVI, župa Plehan – grobljanska kapela i groblje. Kapela je potpuno oštećena a groblje djelomično oštećeno.

SRUŠENO I DEVASTIRANO OD NEKIH POSTROJBI JNA i VRS



VIŠNJK, župa Žeravac – filijalna crkva. Crkva je spaljena tijekom 1992. godine.

SRUŠENO I DEVASTIRANO OD NEKIH POSTROJBI JNA i VRS

VRANDUK, župa Foča – zavjetna kapela sv. Ane. Kapela je potpuno uništena.

SRUŠENO I DEVASTIRANO OD NEKIH POSTROJBI JNA i VRS



PODRUČJE SREDNJE BiH



VRELA, župa Žeravac – filijalna crkva. Crkva je miniranjem srušena.

SRUŠENO I DEVASTIRANO OD NEKIH POSTROJBI JNA i VRS

ŽERAVAC, župa Žeravac – grobljanska kapela i groblje. Kapela je potpuno uništena a groblje oštećeno.

SRUŠENO I DEVASTIRANO OD NEKIH POSTROJBI JNA i VRS



ZBORIŠTE, župa Novo Selo – kapela. Kapela je uništena.

ZELENIKE, župa Plehan – grobljanska kapela i groblje. Kapela je potpuno uništena a groblje djelomično tijekom svibnja 1992. godine.

SRUŠENO I DEVASTIRANO OD NEKIH POSTROJBI JNA i VRS

BIJELJEVINA, župa Gradačac – groblje. S groblja su odneseni spomenici i zvonik.

BOTAJICA, župa Pečnik – filijalna crkva. Crkva je srušena.

SRUŠENO I DEVASTIRANO OD NEKIH POSTROJBI JNA i VRS



ŽERAVAC, župa Žeravac – župna crkva sv. Franje Asiškoga, župna kuća i vjeronaučna dvorana. Sredinom srpnja 1992. godine crkva je miniranjem srušena a ostali objekti opljačkani i devastirani.

SRUŠENO I DEVASTIRANO OD NEKIH POSTROJBI JNA i VRS

ČARDAK, župa Čardak – župna crkva Gospe Žalosne i župna kuća. Crkva i župna kuća je u potpunosti uništena.

SRUŠENO I DEVASTIRANO OD NEKIH POSTROJBI JNA i VRS





ČARDAK, župa Čardak – samostan sestara Služavki malog Isusa. Samostan je granatiranjem potpuno opljačkani i uništen.

**SRUŠENO I DEVASTIRANO OD NEKIH
POSTROJBI JNA i VRS**

DONJA TRAMOŠNICA, župa Donja Tramošnica – župna crkva sv. Ivana Krstitelja i župna kuća. Nakon okupacije mjesta 14.08.1992. godine crkva je srušena a ostali objekti opljačkani i devastirani.



**SRUŠENO I DEVASTIRANO OD NEKIH
POSTROJBI JNA i VRS**



GAREVAC, župa Garevac – župna crkva Marije Majke Crkve i župna kuća. U potpunosti spaljena i uništena.

**SRUŠENO I DEVASTIRANO OD NEKIH
POSTROJBI JNA i VRS**

GAREVAC, župa Garevac – grobljanska kapela i groblje. Kapela je oštećena a zvonik miniran.

**SRUŠENO I DEVASTIRANO OD NEKIH
POSTROJBI JNA i VRS**



GORNJA DUBICA, župa Gornja Dubica – župna crkva sv. Josipa i župna kuća. Crkva je opljačkana a kasnije miniranjem srušena.

**SRUŠENO I DEVASTIRANO OD NEKIH
POSTROJBI JNA i VRS**

GORNJA TRAMOŠNICA, župa Gornja Tramošnica – samostan Školskih sestara Franjevki. Nakon okupacije mjesta 15.08.1992. godine samostan je zapaljen i uništen.

**SRUŠENO I DEVASTIRANO OD NEKIH
POSTROJBI JNA i VRS**





GORNJA TRAMOŠNICA, župa Gornja Tramošnica – župna crkva Gospe od Anđela (Procijunkula) i župna kuća. Nakon okupacije mjesta 15.08.1992. godine crkva je zapaljena i uništena.

SRUŠENO I DEVASTIRANO OD NEKIH POSTROJBI JNA i VRS

DRENOVAC, župa Potočani – filijalna crkva. U vremenu kolovoz/rujan 1992. godine crkva je srušena.

GRADAČAC, župa Gradačac – župna crkva sv. Marka, stara i nova župna kuća. Crkva i objekti su opljačkani i devastirani.

SRUŠENO I DEVASTIRANO OD NEKIH POSTROJBI JNA i VRS

KORNICA, župa Čardak – filijalna crkva. Crkva je teško oštećena tijekom granatiranja a nakon okupacije sela spaljena je.

LEDENICE, župa Gradačac – grobljanska kapela. Kapela je oštećena a oko trideset posto spomenika su pokrali.

SRUŠENO I DEVASTIRANO OD NEKIH POSTROJBI JNA i VRS

NJIVAK, župa Donja Tramošnica – filijalna crkvice. Crkvice je srušena tijekom kolovoza 1992. godine.

LIPIK, župa Potočani – filijalna crkva. Crkva je srušena u vremenu kolovoz/rujan 1992. godine.

SRUŠENO I DEVASTIRANO OD NEKIH POSTROJBI JNA i VRS



LIPORAŠĆE, župa Gornja Tramošnica – kapela. Kapela je razorena 1992. godine.

SRUŠENO I DEVASTIRANO OD NEKIH POSTROJBI JNA i VRS

MODRIČA, župa Modriča – župna crkva Rođenja Blažene Djevice Marije i župna kuća. Crkva je spaljena i potpuno uništena a župna kuća je opljačkana i devastirana.

SRUŠENO I DEVASTIRANO OD NEKIH POSTROJBI JNA i VRS





ODŽAK, župa Odžak – grobljanska kapela i groblje. Kapela je srušena a groblje većim dijelom oštećeno tijekom 1992. godine.

SRUŠENO I DEVASTIRANO OD NEKIH POSTROJBI JNA i VRS

ODŽAK, župa Odžak – župna crkva Glavosijeka sv. Ivana Krstitelja i župna kuća. Crkva je miniranjem srušena a prostor raščišćen. Župna kuća je opljačkana i devastirana.

SRUŠENO I DEVASTIRANO OD NEKIH POSTROJBI JNA i VRS



PEĆNIK, župa Pećnik – župna crkva sv. Alojzija i župna kuća. Nakon okupacije crkvu su srušili kao i župnu kuću.

SRUŠENO I DEVASTIRANO OD NEKIH POSTROJBI JNA i VRS

POSAVSKA MAHALA, župa Posavska Mahala – župna crkva. Usljed granatiranja crkva je potpuno srušena.

SRUŠENO I DEVASTIRANO OD NEKIH POSTROJBI JNA i VRS



OKRUGLIĆ, župa kapela i groblje župa Donje i Gornje Tramošnice. Kapela je srušena a nadgrobni spomenici pokradeni.

SRUŠENO I DEVASTIRANO OD NEKIH POSTROJBI JNA i VRS

ORLOVO POLJE, župa Donja Tramošnica – filijalna crkva. Crkva je srušena tijekom kolovoza 1992. godine.

OSJEČAK, župa Gornja Dubica – filijalna crkva. Crkva je srušena sredinom 1992. godine.

SRUŠENO I DEVASTIRANO OD NEKIH POSTROJBI JNA i VRS

PRUD, župa Prud – grobljanska kapela. Kapela je miniranjem srušena a župna kuća spaljena.



POTOČANI, župa Potočani – crkva sv. Ante Padovanskoga, stara i nova župna kuća. Crkva i župna kuća su granatirane u vremenu 24.06. do 12.07.1992 a tijekom kolovoza/rujna iste godine razoreno.

SRUŠENO I DEVASTIRANO OD NEKIH POSTROJBI JNA i VRS

PRUD, župa Prud – župna crkva Uzvišenje sv. Križa i župna kuća. Crkva je miniranjem srušena a župna kuća spaljena.

SRUŠENO I DEVASTIRANO OD NEKIH POSTROJBI JNA i VRS



RIJEČANI DONJI, župa Modriča – filijalna crkva. Crkva je granatirana a nakon okupacije u potpunosti srušena.

SREDNJA SLATINA, župa Srednja Slatina – župna crkva sv. Franje Asiškoga i župna kuća. Crkva je srušena a župna kuća spaljena.

SRUŠENO I DEVASTIRANO OD NEKIH POSTROJBI JNA i VRS

SRNAVA, župa Potočani – filijalna crkva, kapela i groblje. Objekti teško oštećeni tijekom kolovoza/rujna 1992. kao i groblje.

SVILAJ - ŽUPA, područje župe Svilaja – tri grobljanske kapele. Od srpnja 1992. godine uništene su sve tri grobljanske kapele.

SRUŠENO I DEVASTIRANO OD NEKIH POSTROJBI JNA i VRS



SVILAJ, župa Svilaj – župna crkva Imena Marijina i župna kuća. Crkva je 16.07.1992. godine miniranjem razorena a prateći objekti su spaljeni i devastirani.

SRUŠENO I DEVASTIRANO OD NEKIH POSTROJBI JNA i VRS

PODRUČJE SREDNJE BiH

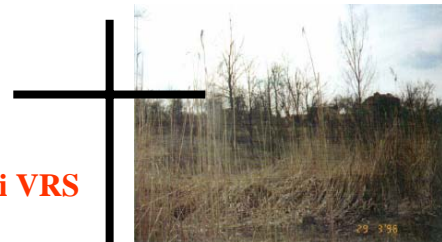


TURIĆ, župa Turić – župna crkva sv. Ilije Proroka i župna kuća. Tijekom granatiranja teško oštećena crkva a župna kuća opljačkana i devastirana.

SRUŠENO I DEVASTIRANO OD NEKIH POSTROJBI JNA i VRS

TUZLANI, župa Gornja Tramošnica – kapela. Kapela razorena tijekom 1992. godine.

SRUŠENO I DEVASTIRANO OD NEKIH POSTROJBI JNA i VRS



TURIĆ, prostor župe Turić – kapele i groblja. Kapele su srušene.

VRBOVAC, župa Svilaj – filijalna crkva. Tijekom srpnja/kolovoza 1992. godine crkva je srušena.

SRUŠENO I DEVASTIRANO OD NEKIH POSTROJBI JNA i VRS

VOJSKOVA, župa Gornja Dubica – filijalna crkva. Srušena sredinom 1992. godine.

BANBRDO, župa Banbrdo/Lepenica – župna crkva sv. Ane i župna kuća. Oštećeno tijekom 1993. godine.

SRUŠENO I DEVASTIRANO OD NEKIH POSTROJBI JNA i VRS

DUSINA, župa Deževica – grobljanska kapela. Kapela je opljačkana i oštećena.

ORAŠAC, župa Rama/Šćit – filijalna crkva sv. Nikole Tavelića. Oštećena tijekom granatiranja.

SRUŠENO I DEVASTIRANO OD NEKIH POSTROJBI JNA i VRS

ŠĆIT, župa Rama/Šćit – župna crkva Uznesenja Marijina. Crkva je lakše oštećena.

VISOKO, ekspozitura župe Kiseljak – samostanska crkva sv. Bonaventure, franjevačka klasična gimnazija, sjemenišna kapela i samostan. Manje oštećena.

SRUŠENO I DEVASTIRANO OD NEKIH POSTROJBI JNA i VRS

ZVIRNJAČA, župa Rumboci – filijalna crkva. U vremenu između 23.03.1992. i 08.01.1993. godine teško oštećena tenkovskim granatama.

SRUŠENO I DEVASTIRANO OD NEKIH POSTROJBI JNA i VRS

GORAŽDE, župa Goražde – kapela sv. Dominika i župna kuća. Tijekom granatiranja objekti teško oštećeni.

PALE, župa Pale – župna crkva sv. Josipa i župna kuća. Crkva je devastirana a župna kuća opljačkana.

SRUŠENO I DEVASTIRANO OD NEKIH POSTROJBI JNA i VRS

SARAJEVO, katedralna župa – bogoslovijska crkva sv. Ćirila i Metoda. Tijekom 05.01.1994. godine crkva je oštećena.

SARAJEVO, katedralna župa – crkvena zgrada Vrhbosanske bogoslovije. Zgrada je teško oštećena.

SRUŠENO I DEVASTIRANO OD NEKIH POSTROJBI JNA i VRS

SARAJEVO, katedralna župa – crkva sv. Vinka. Crkva je teško oštećena.

SARAJEVO, katedralna župa – crkvena zgrada kardinalske rezidencije i Ordinarijata vrhbosanskog (Nadbiskupija). Oštećena 12.lipnja 1993. godine.

SRUŠENO I DEVASTIRANO OD NEKIH POSTROJBI JNA i VRS

SARAJEVO, katedralna župa – provincijalna kuća Sestara milosrdnica. Kuća je oštećena.

SARAJEVO, katedralna župa – provincijalna kuća Školskih sestara franjevki hercegovačke provincije. Granatiranjem je oštećena kuća.

SRUŠENO I DEVASTIRANO OD NEKIH POSTROJBI JNA i VRS

SARAJEVO, katedralna župa – samostan Školskih sestara franjevki. Samostan je teško oštećen.



SARAJEVO - AZIĆI, župa Stup – samostan Sestara karmelićanki. Samostan je u potpunosti srušen.

SRUŠENO I DEVASTIRANO OD NEKIH POSTROJBI JNA i VRS

SARAJEVO – BANJSKI BRIJEG, katedralna župa – crkva Kraljice sv. Krunice i katolički školski centar. Crkvaje oštećena granatiranjem.

SRUŠENO I DEVASTIRANO OD NEKIH POSTROJBI JNA i VRS



SARAJEVO - BISTRİK, katedralna župa – crkva sv. Ante Padovanskog i franjevački samostan. Samostan je 12.07.1992. godine teže oštećen.

SRUŠENO I DEVASTIRANO OD NEKIH POSTROJBI JNA i VRS

SARAJEVO - GRBAVICA, župa Marindvor – provincijalna kuća/samostan časnih sestara Služavki malog Isusa. Časne sestre protjerane a pred Božić 1994. godine kuća je spaljena.



SARAJEVO - GRBAVICA, župa Grbavica – župni centar sv. Ignacija. Centar je okupiran i opljačkan.

SRUŠENO I DEVASTIRANO OD NEKIH POSTROJBI JNA i VRS

SARAJEVO - BRIJEŠĆE, župa Briješće – novo građena (još nedovršena) župna crkva i kuća. Oštećeno granatiranjem.

SARAJEVO - ILIDŽA, župa Stup – stan Školskih sestara franjevki. Samostan je opljačkan, devastiran i spaljen.

SRUŠENO I DEVASTIRANO OD NEKIH POSTROJBI JNA i VRS

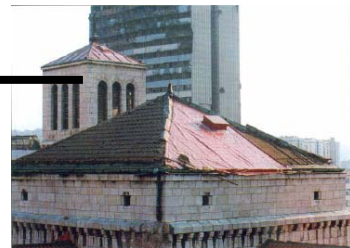
PODRUČJE SREDNJE BiH



SARAJEVO - ILIDŽA, župa Stup – samostan Sestara milosrdnica. Sestre su prognane a stan opljačkan.

SRUŠENO I DEVASTIRANO OD NEKIH POSTROJBI JNA i VRS

SARAJEVO - MARINDVOR, župa Marindvor – crkva sv. Josipa. Granatirana 10.07.1992. godine i teško oštećena.



SARAJEVO - NEDŽARIĆI, župa Stup – zgrada Teologije i franjevački samostan s. Pavla. Okupiran 08.06.1992. godine. Devastiran i opljačkan.

SRUŠENO I DEVASTIRANO OD NEKIH POSTROJBI JNA i VRS

NOVO SARAJEVO – župa Novo Sarajevo – župna crkva Presvetog Trojstva i župna kuća. Crkva i župna kuća su oštećene.

SRUŠENO I DEVASTIRANO OD NEKIH POSTROJBI JNA i VRS



SARAJEVO – NOVI GRAD, župa Novi Grad – sakralni prostor sv. Luke Evangelista. Lakše oštećen.

SARAJEVO - KOŠEVO, katedralna župa – samostan sv. Križa i sjedište Uprave franjevačke provincije Bosne Srebrene (Provincijalat). Oštećen tijekom granatiranja.

SRUŠENO I DEVASTIRANO OD NEKIH POSTROJBI JNA i VRS

NOVO SARAJEVO – župa Novo Sarajevo – kuća/samostan časnih sestara Kćeri Božje ljubavi. Oštećen tijekom granatiranja.

NOVO SARAJEVO – župa Novo Sarajevo – samostan časnih sestara Služavke malog Isusa. Oštećen tijekom granatiranja.

SRUŠENO I DEVASTIRANO OD NEKIH POSTROJBI JNA i VRS



SARAJEVO – STUP – župa Stup – župna crkva/svetište Uznesenja Marijina i župna kuća. U svibnju 1992. godine usljed granatiranja zapaljena. Župna kuća teško oštećena.

SRUŠENO I DEVASTIRANO OD NEKIH POSTROJBI JNA i VRS

STUP – župa Stup – grobljanska kapela na “Stupskom groblju”. Kapela i većina nadgrobnih spomenika su oštetili.

SRUŠENO I DEVASTIRANO OD NEKIH POSTROJBI JNA i VRS



SEMIZOVAC , župa Stup – filijalna crkva. Crkva je miniranjem potpuno srušena.

SRUŠENO I DEVASTIRANO OD NEKIH POSTROJBI JNA i VRS

TARČIN DO, župa Čemerno – župna crkva sv. Ilije Proroka i župna kuća. Crkva i župna kuća usljed granatiranja potpuno je uništena.

SRUŠENO I DEVASTIRANO OD NEKIH POSTROJBI JNA i VRS

TARČIN , župa Tarčin – župna crkva sv. Ivana Krstitelja i župna kuća. Oštećeno tijekom granatiranja.

BREZA, župa Breza – župna crkva sv. Barbare i župna kuća. Oštećena tijekom granatiranja.

SRUŠENO I DEVASTIRANO OD NEKIH POSTROJBI JNA i VRS

ILIJAS, župa Ilijaš – župni centar. Centar je opljačkana i devastiran.

VAREŠ, župa Vareš – župna crkva sv. Mihovila Arkandela. Crkva je granatirana tijekom 1992. i 1994. godine i oštećena.

SRUŠENO I DEVASTIRANO OD NEKIH POSTROJBI JNA i VRS

GORNJI HASIĆ, župa Tišina – filijalna crkva. Tijekom travnja 1992. godine crkva je opljačkana i devastirana.



**BOK, župa Oštra Luka – Bok – filijalna crkva
Imena Marijina. Oštećena granatiranjem.**

**SRUŠENO I DEVASTIRANO OD NEKIH
POSTROJBI JNA i VRS**

**BOSANSKI ŠAMAC, župa Bosanski Šamac – župna crkva
Presvetog Srca Isusova, župna kuća i vjeronaučna dvorana.
Objekti su u potpunosti srušeni a teren raščišćen.**

**SRUŠENO I DEVASTIRANO OD NEKIH
POSTROJBI JNA i VRS**



**DOMALJEVAC, župa Oštra Luka – Bok – filijalna crkva Imena
Marijina. Granatirana i oštećena.**

**SRUŠENO I DEVASTIRANO OD NEKIH
POSTROJBI JNA i VRS**

**HRVATSKA TIŠINA, župa Tišina – župna crkva
Majčinstva Marijina i župna kuća. Tijekom travnja 1992.
godine crkva je teško oštećena a toranj miniran.**

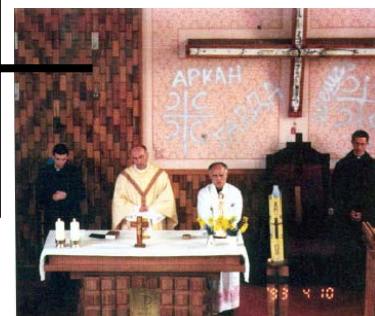


JENJIĆ, župa Vidovice – filijalna crkva. Crkva je potpuno uništena.

**SRUŠENO I DEVASTIRANO OD NEKIH
POSTROJBI JNA i VRS**

**KOPANICE, župa Kopanice Tišina – župna crkva sv. Mihovila
Arkandela i župna kuća. Crkva i župna kuća je opljačkana i
devastirana.**

**SRUŠENO I DEVASTIRANO OD NEKIH
POSTROJBI JNA i VRS**



GREBENICE, župa Grebenice – župna crkva sv. Ante na groblju. Oštećeno granatiranjem.

MATIĆI, župa Tolisa – filijalna crkva. Teško oštećena tijekom lipnja 1992. godine.

SRUŠENO I DEVASTIRANO OD NEKIH POSTROJBI JNA i VRS

NOVO SELO, župa Hrvatska Tišina – filijalna crkva. Crkva je potpuno uništena.

TOLISA, župa Tolisa – župna crkva Uznesenja Blažene Djevice Marije i franjevački samostan. Oštećena 22.06.1992. godine granatiranjem.

SRUŠENO I DEVASTIRANO OD NEKIH POSTROJBI JNA i VRS



OŠTRA LUKA, župa Oštra Luka - Bok – župna crkva Imena Marijina i župna kuća. Teško oštećena granatiranjem.

SRUŠENO I DEVASTIRANO OD NEKIH POSTROJBI JNA i VRS

OŠTRA LUKA, župa Oštra Luka - Bok – grobljanska kapela i groblje. Kapela teško oštećena granatiranjem a groblje djelomično.



SRUŠENO I DEVASTIRANO OD NEKIH POSTROJBI JNA i VRS



VIDOVICE, župa Vidovice – stara župna crkva sv. Vida. Crkva je potpuno razorena.

SRUŠENO I DEVASTIRANO OD NEKIH POSTROJBI JNA i VRS

VIDOVICE, župa Vidovice – kapela poklonac “Gospin gaj”. Kapela je potpuno uništena.

SRUŠENO I DEVASTIRANO OD NEKIH POSTROJBI JNA i VRS



NOVO SELO, župa Hrvatska Tišina – filijalna crkva. Crkva je potpuno uništena.

VIDOVICE, župa Vidovice – kapela sv. Ante. Kapelica je potpuno uništena.

SRUŠENO I DEVASTIRANO OD NEKIH POSTROJBI JNA i VRS

UGLJARA, župa Tolisa – filijalna crkva. Crkva je razorena.

BUČIĆI, župa Bučići – župna crkva sv. Martina filijalna crkva. Lakše oštećena granatiranjem.

SRUŠENO I DEVASTIRANO OD NEKIH POSTROJBI JNA i VRS



VIDOVICE, župa Vidovice – nova župna crkva sv. Vida i župna kuća. Crkva je mi9niranjem razorena a župna kuća opljačkana i devastirana.

SRUŠENO I DEVASTIRANO OD NEKIH POSTROJBI JNA i VRS

KORIĆANI, župa Korićani – župna crkva sv. Ilije Proroka i župna kuća. Crkva i župna kuća u potpunosti je devastirana.

SRUŠENO I DEVASTIRANO OD NEKIH POSTROJBI JNA i VRS



PAKLAREVO, župa Ovčarevo – zavjetna kapela sv. Ante. Kapela je oštećena između 20.04. i 28.06.1992. godine tijekom granatiranja

SRUŠENO I DEVASTIRANO OD NEKIH POSTROJBI JNA i VRS

POTKRAJ, župa Potkraj – župna crkva sv. Ane, župna kuća i vjeronaučna dvorana. Najveće štete su nastale 15.08. i 27.09.1992. godine tijekom granatiranja.

SRUŠENO I DEVASTIRANO OD NEKIH POSTROJBI JNA i VRS



TURBE, župa Turbe – župna crkva sv. Josipa i župna kuća. Crkva je oštećena granatiranjem 19.07.1992. godine.

DOKANJ, župa Breška – filijalna crkva i groblje. Tijekom svibnja granatiranjem oštećeno groblje.

SRUŠENO I DEVASTIRANO OD NEKIH POSTROJBI JNA i VRS

LUKAVAC, župa Lukavac – župna crkva sv. Ante Padovanskoga. Oštećena granatiranjem.

ALIBEGOVCI, župa Sivša – filijalna crkva. Do listopada 1993. godine crkva je već teško oštećena.

SRUŠENO I DEVASTIRANO OD NEKIH POSTROJBI JNA i VRS

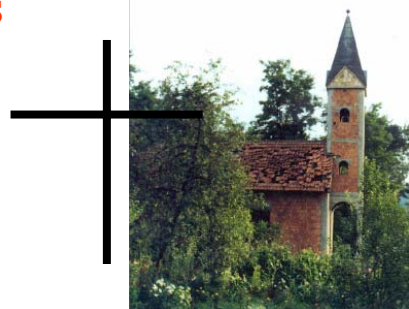


DRIJENČA, župa Drijenča – župna crkva sv. Ante Padovanskoga. Granatirana posebice tijekom svibnja 1992. godine.

SRUŠENO I DEVASTIRANO OD NEKIH POSTROJBI JNA i VRS

KLADANJ, župa Živinice – filijalna crkva sv. Ive. Oštećena tijekom granatiranja.

SRUŠENO I DEVASTIRANO OD NEKIH POSTROJBI JNA i VRS



BLAŽEVCI, župa Sivša – filijalna crkva. Do listopada 1993. godine crkva je već teško oštećena.

SRUŠENO I DEVASTIRANO OD NEKIH POSTROJBI JNA i VRS



DOBOJ, župa Doboj – župna crkva Presvetog Srca Isusova i župna kuća. Crkva je srušena miniranjem a župna kuća opljačkana i devastirana.

SRUŠENO I DEVASTIRANO OD NEKIH POSTROJBI JNA i VRS



BEŽLJA, župa Bežlja – župna crkva
Rođenja Blažene Djevice Marije i župna
kuća. Svi objekti su opljačkani i potpuno
razoreni.

DOBOJ, župa Doboj – samostan
časnih sestara Služavki malog Isusa.
Samostan je opljačkkan i devastiran.

SRUŠENO I DEVASTIRANO OD NEKIH POSTROJBI JNA i VRS

JELAH, župa Jelah – župna crkva
sv. Ivana Krstitelja i župna kuća.
Oštećeno tijekom granatiranja.

KOMUŠINA GORNJA, župa Gornja
Komušina – župna crkva sv. Petra i Pavla i
župna kuća. Crkva i župna kuća je u
potpunosti opljačkana i razorena.

SRUŠENO I DEVASTIRANO OD NEKIH POSTROJBI JNA i VRS



KOMIN, župa Sivša – grobljanska kapela i groblje.
Kapela je tijekom granatiranja razorena a groblje
oštećeno.

**SRUŠENO I DEVASTIRANO OD NEKIH
POSTROJBI JNA i VRS**

KOMUŠINA DONJA, župa Komušina – župna crkva Uznesenja
Blažene Djevice Marije i župna kuća. Crkva i župna kuća su
opljačkane i crkva minirana a kuća spaljena.



**SRUŠENO I DEVASTIRANO OD NEKIH
POSTROJBI JNA i VRS**

KONDŽILO, župa Komušina –
zavjetno svetište Blažene Djevice
Marije. Svetište je znatno oštećeno.

MRAVIĆI, župa Žabljak – kapela.
Kapela je lakše oštećena a opljačkana
u poratnom razdoblju.

SRUŠENO I DEVASTIRANO OD NEKIH POSTROJBI JNA i VRS



MAKLJENOVAC, župa Dobož – filijalna crkva. Crkva je opljačkana i devastirana.

**SRUŠENO I DEVASTIRANO OD NEKIH
POSTROJBI JNA i VRS**

OMANJSKA, župa Sivša – filijalna crkva. Teže oštećena tijekom granatiranja 1994. godine.

**SRUŠENO I DEVASTIRANO OD NEKIH
POSTROJBI JNA i VRS**



TESLIĆ, župa Teslić – župna crkva sv. Josipa i župna kuća. Crkva je opljačkana i potom minirana a ostaci su uklonjeni.

**SRUŠENO I DEVASTIRANO OD NEKIH
POSTROJBI JNA i VRS**

PRISADE, župa Dobož – filijalna crkva, drvena kapela i groblje. Crkva je uništena a kapela spaljena.

SIVŠA, župa Sivša – župna crkva sv. Ante Padovanskoga i župna kuća. Crkva i župna kuća su teško oštećene tijekom granatiranja.

SRUŠENO I DEVASTIRANO OD NEKIH POSTROJBI JNA i VRS



ULARICE, župa Ularice – župna crkva sv. Ilije. Crkva teško oštećena granatiranjem.

**SRUŠENO I DEVASTIRANO OD NEKIH
POSTROJBI JNA i VRS**

ŽABLJAK, župa Žabljak – župna crkva sv. Ane. Crkva je lakše oštećena.

DUBRAVE, župa Novi Šeher – filijalna crkva i groblje. Sredinom 1992. godine crkva je spaljena i minirana a minsko polje je postavljeno oko groblja.

SRUŠENO I DEVASTIRANO OD NEKIH POSTROJBI JNA i VRS

MAGLAJ, župa Maglaj – kuća sestara Služavki malog Isusa. Kuća je manje oštećena.

NOVI ŠEHER, župa Novi Šeher – župna crkva sv. Ilije Proroka, župna kuća i vjeronaučna dvorana. Sredinom 1992. godine lakše oštećena tijekom granatiranja.

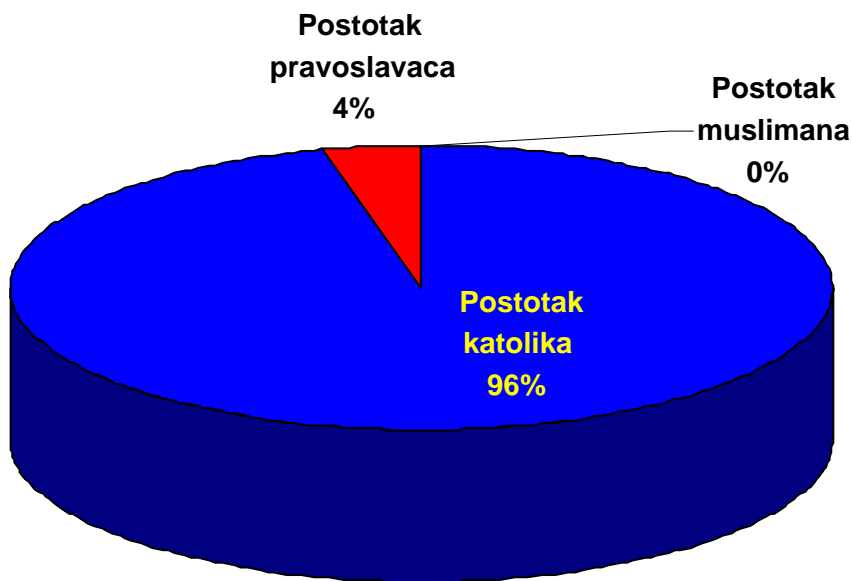
SRUŠENO I DEVASTIRANO OD NEKIH POSTROJBI JNA i VRS

ZENICA, župa sv. Ilije – župna crkva sv. Ilije Proroka. Sredinom 1992. godine lakše oštećena tijekom granatiranja.

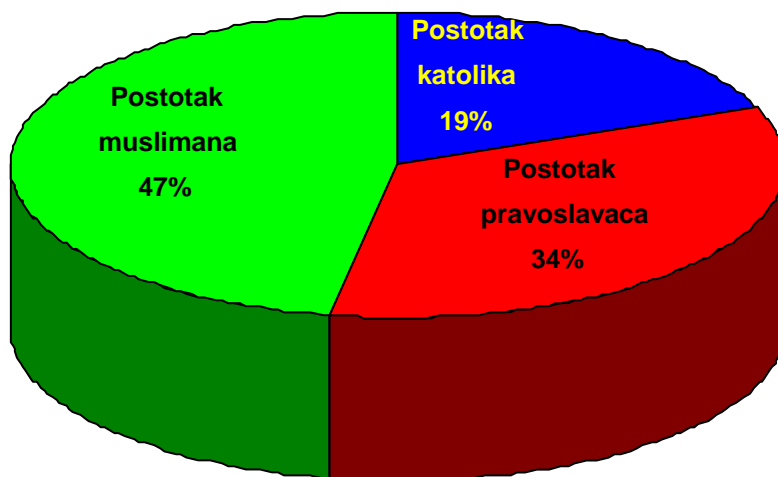
ZENICA, župa sv. Josipa – župna crkva sv. Josipa. Crkva je minirana 17.12.1993. godine te pretrpjela znatna oštećenja.

SRUŠENO I DEVASTIRANO OD NEKIH POSTROJBI JNA i VRS

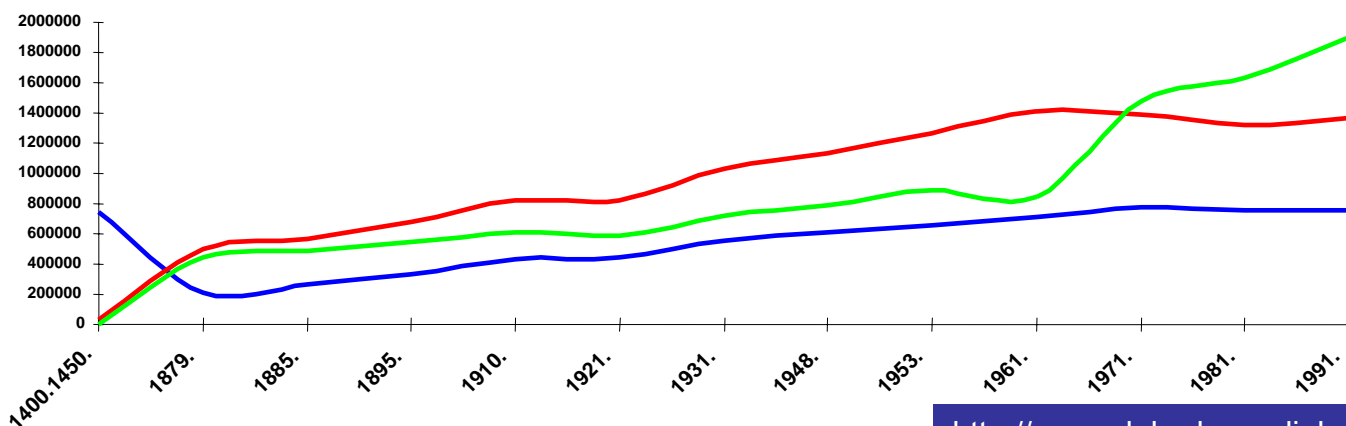
Postotak vjernika u BiH 1400.god. – 1450.god.



Postotak vjernika u BiH 1991.



— Broj katolika — Broj pravoslavaca — Broj muslimana



UKUPAN BROJ STRADALIH SAKRALNIH OBJEKATA U BOSNI I HERCEGOVINI

OBJEKTI	POTPUNO UNIŠTENO			TEŠKO OŠTEĆENO			OŠTEĆENO			UKUPNO STRADALO		
	od muslimanskih snaga	od srpskih snaga	Ukupno	od muslimanskih snaga	od srpskih snaga	Ukupno	od muslimanskih snaga	od srpskih snaga	Ukupno	od muslimanskih snaga	od srpskih snaga	Ukupno
Župne crkve	1	64	65	14	40	54	23	43	66	38	147	185
Ostale crkve	7	53	60	13	40	53	17	38	55	37	131	168
Kapele	19	44	63	23	32	55	52	57	109	94	133	227
Župne kuće i ostali župni objekti	9	56	65	19	65	84	21	56	77	49	177	226
Samostani		8	8	5	9	14	2	6	8	7	23	30
Groblja	8		8	26	27	53	35	68	103	69	95	164
UKUPNO:	44	225	269	100	213	313	150	268	418	294	706	1000

